

```

FREQUENCIES VARIABLES=S1 S2 S3 S4 S5 S6 S7 S8 S9 S10 S11 S12 S13 S14 S15 S16 S17 S18 S19 S20
  /BARCHART PERCENT
  /ORDER=ANALYSIS.

```

Frequencies

Notes

Output Created		11-JUL-2021 00:11:35
Comments		
Input	Data	C: \Users\ALPER\OneDrive\ Masaüstü\örnek.sav
	Active Dataset	DataSet1
	Filter	<none>
	Weight	<none>
	Split File	<none>
	N of Rows in Working Data File	30
Missing Value Handling	Definition of Missing	User-defined missing values are treated as missing.
	Cases Used	Statistics are based on all cases with valid data.
Syntax		FREQUENCIES VARIABLES=S1 S2 S3 S4 S5 S6 S7 S8 S9 S10 S11 S12 S13 S14 S15 S16 S17 S18 S19 S20 S21 S22 S23 S24 S25 S26 S27 S28 S29 S30 S31 S32 S33 S34 /BARCHART PERCENT /ORDER=ANALYSIS.
Resources	Processor Time	00:00:04,31
	Elapsed Time	00:00:04,08

[DataSet1] C:\Users\ALPER\OneDrive\Masaüstü\örnek.sav

Statistics

		Bu ders, aşağıdaki program çıktılarının kazandırılmasında ne kadar katkı sağlamaktadır ? [Sanat Tarihi alanında yeterli bilgiye sahip olma ve uygulama alanlarındaki problemleri saptama, tanımlama, analiz etme ve çözüm yöntemleri geliştirebilme becerisi]	Bu ders, aşağıdaki program çıktılarının kazandırılmasında ne kadar katkı sağlamaktadır ? [Bireysel ve grup olarak alanı ile ilgili çalışmaları disiplinli ve gerektiğinde sorumluluk alarak etkin yürütebilme]	Bu ders, aşağıdaki program çıktılarının kazandırılmasında ne kadar katkı sağlamaktadır ? [Sanat Tarihi ve uygulama alanlarındaki problemleri çözmek için bilişim teknolojilerini etkin olarak kullanabilme]	Bu ders, aşağıdaki program çıktılarının kazandırılmasında ne kadar katkı sağlamaktadır ? [Sanat Tarihi ile ilgili araştırmalarda ve faaliyetlerde bilimsel, kültürel, toplumsal ve mesleki etik değerlere uygun hareket etme becerisi]
N	Valid	30	30	30	30
	Missing	0	0	0	0

Statistics

		Bu ders, aşağıdaki program çıktılarının kazandırılmasında ne kadar katkı sağlamaktadır ? [Alanı ile ilgili bilgiye ulaşabilecek ve problemleri çözebilecek düzeyde yabancı dil öğrenebilme]	Bu ders, aşağıdaki program çıktılarının kazandırılmasında ne kadar katkı sağlamaktadır ? [Sosyal ve toplumsal problemleri fark etme ve çözüm geliştirebilme]	Bu ders, aşağıdaki program çıktılarının kazandırılmasında ne kadar katkı sağlamaktadır ? [İlgi duyduğu alanda kendini geliştirebilme]	Dersin sorumlusu ile ilgili olarak [Derse zamanını etkin kullanır.]
N	Valid	30	30	30	30
	Missing	0	0	0	0

Statistics

		Dersin sorumlusu ile ilgili olarak [Anlattığı konuya hakimdir.]	Dersin sorumlusu ile ilgili olarak [Dersi öğretmekte başarılıdır.]	Dersin sorumlusu ile ilgili olarak [Dersi yüzeysel olarak işler.]	Dersin sorumlusu ile ilgili olarak [Öğrencilere karşı olumludur.]	Dersin sorumlusu ile ilgili olarak [Öğrenciler arasında ayırım yapmaz.]
N	Valid	30	30	30	30	30
	Missing	0	0	0	0	0

Statistics

		Dersin sorumlusu ile ilgili olarak [Ders saatleri dışında, dersle ilgili olarak öğrenciye zaman ayırır.]	Dersin sorumlusu ile ilgili olarak [Sınav kağıdını incelemek için çekinmeden odasına gidebilirim.]	Dersin sorumlusu ile ilgili olarak [Ders sırasında çekinmeden soru sorabilirim.]	Ders ile ilgili olarak [Dönem başında dersin hedefi, içeriği ve öğrencilerden beklentiler açıklandı]	Ders ile ilgili olarak [Ders ile ilgili kaynaklar tanıtıldı]
N	Valid	30	30	30	30	30
	Missing	0	0	0	0	0

Statistics

		Ders ile ilgili olarak [Ders kapsamındaki konular işlendi]	Ders ile ilgili olarak [Anlatılan konuların düzeyi bana uygundu]	Ders ile ilgili olarak [Bu ders mesleğimde kullanabileceğim önemli bilgi ve becerileri kazandırdı.]	Değerlendirmeye [Sorular daha sonra tartışıldı ve yanıtlandı]	Değerlendirmeye [Sorular bilgi düzeyimi ölçmekteydi]
N	Valid	30	30	30	30	30
	Missing	0	0	0	0	0

Statistics

		Değerlendirmeye [Sınav sonuçları adil bir şekilde puanlandı.]	Görevli Araştırma Görevlisi Hakkında [Derse hazırlıklı gelir.]	Görevli Araştırma Görevlisi Hakkında [Ders zamanını etkin kullanır.]	Görevli Araştırma Görevlisi Hakkında [Anlattığı konuya hakimdir.]	Görevli Araştırma Görevlisi Hakkında [Dersi öğretmekte başarılıdır.]
N	Valid	30	30	30	30	30
	Missing	0	0	0	0	0

Statistics

		Görevli Araştırma Görevlisi Hakkında [Öğrencilere karşı olumludur.]	Görevli Araştırma Görevlisi Hakkında [Öğrenciler arasında ayırım yapmaz.]	Görevli Araştırma Görevlisi Hakkında [Ders saatleri dışında, dersle ilgili olarak öğrenciye zaman ayırır.]	Görevli Araştırma Görevlisi Hakkında [Ders sırasında çekinmeden soru sorabilirim.]
N	Valid	30	30	30	30
	Missing	0	0	0	0

Frequency Table

Bu ders, aşağıdaki program çıktılarının kazandırılmasında ne kadar katkı sağlamaktadır? [Sanat Tarihi alanı ile ilgili konularda sözlü ve yazılı etkin iletişim kurma ve bu konulara ilişkin çözüm önerilerini aktarabilme becerisi]

		Frequency	Percent	Valid Percent	Cumulative Percent
Valid	Kesinlikle_Katılmıyorum	2	6,7	6,7	6,7
	Katılmıyorum	1	3,3	3,3	10,0
	Katılıyorum	11	36,7	36,7	46,7
	Kesinlikle_Katılıyorum	16	53,3	53,3	100,0
	Total	30	100,0	100,0	

Bu ders, aşağıdaki program çıktılarının kazandırılmasında ne kadar katkı sağlamaktadır? [Sanat Tarihi alanında yeterli bilgiye sahip olma ve uygulama alanlarındaki problemleri saptama, tanımlama, analiz etme ve çözüm yöntemleri geliştirebilme becerisi]

		Frequency	Percent	Valid Percent	Cumulative Percent
Valid	Kesinlikle_Katılmıyorum	1	3,3	3,3	3,3
	Katılmıyorum	1	3,3	3,3	6,7
	Katılıyorum	12	40,0	40,0	46,7
	Kesinlikle_Katılıyorum	16	53,3	53,3	100,0
	Total	30	100,0	100,0	

**Bu ders, aşağıdaki program çıktılarının kazandırılmasında ne kadar katkı sağlamaktadır?
[Bireysel ve grup olarak alanı ile ilgili çalışmaları disiplinli ve gerektiğinde sorumluluk
olarak etkin yürütebilme]**

	Frequency	Percent	Valid Percent	Cumulative Percent
Valid Kesinlikle_Katılmıyorum	2	6,7	6,7	6,7
Katılmıyorum	1	3,3	3,3	10,0
Katılıyorum	12	40,0	40,0	50,0
Kesinlikle_Katılıyorum	15	50,0	50,0	100,0
Total	30	100,0	100,0	

**Bu ders, aşağıdaki program çıktılarının kazandırılmasında ne kadar katkı sağlamaktadır?
[Sanat Tarihi ve uygulama alanlarındaki problemleri çözmek için bilişim teknolojilerini
etkin olarak kullanabilme]**

	Frequency	Percent	Valid Percent	Cumulative Percent
Valid Kesinlikle_Katılmıyorum	2	6,7	6,7	6,7
Katılmıyorum	2	6,7	6,7	13,3
Katılıyorum	12	40,0	40,0	53,3
Kesinlikle_Katılıyorum	14	46,7	46,7	100,0
Total	30	100,0	100,0	

**Bu ders, aşağıdaki program çıktılarının kazandırılmasında ne kadar katkı sağlamaktadır?
[Sanat Tarihi ile ilgili araştırmalarda ve faaliyetlerde bilimsel, kültürel, toplumsal ve
mesleki etik değerlere uygun hareket etme becerisi]**

	Frequency	Percent	Valid Percent	Cumulative Percent
Valid Kesinlikle_Katılmıyorum	1	3,3	3,3	3,3
Katılmıyorum	1	3,3	3,3	6,7
Katılıyorum	14	46,7	46,7	53,3
Kesinlikle_Katılıyorum	14	46,7	46,7	100,0
Total	30	100,0	100,0	

**Bu ders, aşağıdaki program çıktılarının kazandırılmasında ne kadar katkı sağlamaktadır?
[Alanı ile ilgili bilgiye ulaşabilecek ve problemleri çözebilecek düzeyde yabancı dil
öğrenebilme]**

	Frequency	Percent	Valid Percent	Cumulative Percent
Valid Kesinlikle_Katılmıyorum	2	6,7	6,7	6,7
Katılmıyorum	2	6,7	6,7	13,3
Katılıyorum	13	43,3	43,3	56,7
Kesinlikle_Katılıyorum	13	43,3	43,3	100,0
Total	30	100,0	100,0	

**Bu ders, aşağıdaki program çıktılarının kazandırılmasında ne kadar katkı sağlamaktadır?
[Sosyal ve toplumsal problemleri fark etme ve çözüm geliştirebilme]**

	Frequency	Percent	Valid Percent	Cumulative Percent
Valid Kesinlikle_Katılmıyorum	1	3,3	3,3	3,3
Katılmıyorum	2	6,7	6,7	10,0
Katılıyorum	12	40,0	40,0	50,0
Kesinlikle_Katılıyorum	15	50,0	50,0	100,0
Total	30	100,0	100,0	

**Bu ders, aşağıdaki program çıktılarının kazandırılmasında ne kadar katkı sağlamaktadır?
[İlgi duyduğu alanda kendini geliştirebilme]**

	Frequency	Percent	Valid Percent	Cumulative Percent
Valid Kesinlikle_Katılmıyorum	1	3,3	3,3	3,3
Katılmıyorum	1	3,3	3,3	6,7
Kararsızım	1	3,3	3,3	10,0
Katılıyorum	12	40,0	40,0	50,0
Kesinlikle_Katılıyorum	15	50,0	50,0	100,0
Total	30	100,0	100,0	

Dersin sorumlusu ile ilgili olarak [Derse hazırlıklı gelir.]

	Frequency	Percent	Valid Percent	Cumulative Percent
Valid Kesinlikle_Katılmıyorum	2	6,7	6,7	6,7
Katılmıyorum	1	3,3	3,3	10,0
Katılıyorum	8	26,7	26,7	36,7
Kesinlikle_Katılıyorum	19	63,3	63,3	100,0
Total	30	100,0	100,0	

Dersin sorumlusu ile ilgili olarak [Ders zamanını etkin kullanır.]

	Frequency	Percent	Valid Percent	Cumulative Percent
Valid Kesinlikle_Katılmıyorum	2	6,7	6,7	6,7
Katılmıyorum	1	3,3	3,3	10,0
Katılıyorum	9	30,0	30,0	40,0
Kesinlikle_Katılıyorum	18	60,0	60,0	100,0
Total	30	100,0	100,0	

Dersin sorumlusu ile ilgili olarak [Anlattığı konuya hakimdir.]

	Frequency	Percent	Valid Percent	Cumulative Percent
Valid Kesinlikle_Katılmıyorum	2	6,7	6,7	6,7
Katılmıyorum	1	3,3	3,3	10,0
Kararsızım	1	3,3	3,3	13,3
Katılıyorum	7	23,3	23,3	36,7
Kesinlikle_Katılıyorum	19	63,3	63,3	100,0
Total	30	100,0	100,0	

Dersin sorumlusu ile ilgili olarak [Dersi öğretmekte başarılıdır.]

	Frequency	Percent	Valid Percent	Cumulative Percent
Valid Kesinlikle_Katılmıyorum	2	6,7	6,7	6,7
Kararsızım	1	3,3	3,3	10,0
Katılıyorum	9	30,0	30,0	40,0
Kesinlikle_Katılıyorum	18	60,0	60,0	100,0
Total	30	100,0	100,0	

Dersin sorumlusu ile ilgili olarak [Dersi yüzeysel olarak işler.]

	Frequency	Percent	Valid Percent	Cumulative Percent
Valid Kesinlikle_Katılmıyorum	4	13,3	13,3	13,3
Katılmıyorum	5	16,7	16,7	30,0
Kararsızım	2	6,7	6,7	36,7
Katılıyorum	5	16,7	16,7	53,3
Kesinlikle_Katılıyorum	14	46,7	46,7	100,0
Total	30	100,0	100,0	

Dersin sorumlusu ile ilgili olarak [Öğrencilere karşı olumludur.]

	Frequency	Percent	Valid Percent	Cumulative Percent
Valid Kesinlikle_Katılmıyorum	2	6,7	6,7	6,7
Kararsızım	2	6,7	6,7	13,3
Katılıyorum	8	26,7	26,7	40,0
Kesinlikle_Katılıyorum	18	60,0	60,0	100,0
Total	30	100,0	100,0	

Dersin sorumlusu ile ilgili olarak [Öğrenciler arasında ayırım yapmaz.]

	Frequency	Percent	Valid Percent	Cumulative Percent
Valid Kesinlikle_Katılmıyorum	2	6,7	6,7	6,7
Kararsızım	1	3,3	3,3	10,0
Katılıyorum	9	30,0	30,0	40,0
Kesinlikle_Katılıyorum	18	60,0	60,0	100,0
Total	30	100,0	100,0	

Dersin sorumlusu ile ilgili olarak [Ders saatleri dışında, dersle ilgili olarak öğrenciye zaman ayırır.]

	Frequency	Percent	Valid Percent	Cumulative Percent
Valid Kesinlikle_Katılmıyorum	2	6,7	6,7	6,7
Kararsızım	2	6,7	6,7	13,3
Katılıyorum	9	30,0	30,0	43,3
Kesinlikle_Katılıyorum	17	56,7	56,7	100,0
Total	30	100,0	100,0	

Dersin sorumlusu ile ilgili olarak [Sınav kağıdını incelemek için çekinmeden odasına gidebilirim.]

	Frequency	Percent	Valid Percent	Cumulative Percent
Valid Kesinlikle_Katılmıyorum	2	6,7	6,7	6,7
Kararsızım	1	3,3	3,3	10,0
Katılıyorum	8	26,7	26,7	36,7
Kesinlikle_Katılıyorum	19	63,3	63,3	100,0
Total	30	100,0	100,0	

Dersin sorumlusu ile ilgili olarak [Ders sırasında çekinmeden soru sorabilirim.]

	Frequency	Percent	Valid Percent	Cumulative Percent
Valid Kesinlikle_Katılmıyorum	2	6,7	6,7	6,7
Kararsızım	1	3,3	3,3	10,0
Katılıyorum	8	26,7	26,7	36,7
Kesinlikle_Katılıyorum	19	63,3	63,3	100,0
Total	30	100,0	100,0	

Ders ile ilgili olarak [Dönem başında dersin hedefi, içeriği ve öğrencilerden beklentiler açıklandı]

	Frequency	Percent	Valid Percent	Cumulative Percent
Valid Kesinlikle_Katılmıyorum	3	10,0	10,0	10,0
Katılıyorum	10	33,3	33,3	43,3
Kesinlikle_Katılıyorum	17	56,7	56,7	100,0
Total	30	100,0	100,0	

Ders ile ilgili olarak [Ders ile ilgili kaynaklar tanıtıldı]

	Frequency	Percent	Valid Percent	Cumulative Percent
Valid Kesinlikle_Katılmıyorum	3	10,0	10,0	10,0
Katılıyorum	10	33,3	33,3	43,3
Kesinlikle_Katılıyorum	17	56,7	56,7	100,0
Total	30	100,0	100,0	

Ders ile ilgili olarak [Ders kapsamındaki konular işlendi]

	Frequency	Percent	Valid Percent	Cumulative Percent
Valid Kesinlikle_Katılmıyorum	3	10,0	10,0	10,0
Katılıyorum	10	33,3	33,3	43,3
Kesinlikle_Katılıyorum	17	56,7	56,7	100,0
Total	30	100,0	100,0	

Ders ile ilgili olarak [Anlatılan konuların düzeyi bana uygundu]

	Frequency	Percent	Valid Percent	Cumulative Percent
Valid Kesinlikle_Katılmıyorum	3	10,0	10,0	10,0
Katılıyorum	10	33,3	33,3	43,3
Kesinlikle_Katılıyorum	17	56,7	56,7	100,0
Total	30	100,0	100,0	

Ders ile ilgili olarak [Bu ders mesleğimde kullanabileceğim önemli bilgi ve becerileri kazandırdı.]

	Frequency	Percent	Valid Percent	Cumulative Percent
Valid Kesinlikle_Katılmıyorum	3	10,0	10,0	10,0
Katılıyorum	10	33,3	33,3	43,3
Kesinlikle_Katılıyorum	17	56,7	56,7	100,0
Total	30	100,0	100,0	

Değerlendirme [Sorular daha sonra tartışıldı ve yanıtlandı]

	Frequency	Percent	Valid Percent	Cumulative Percent
Valid Kesinlikle_Katılmıyorum	3	10,0	10,0	10,0
Katılıyorum	9	30,0	30,0	40,0
Kesinlikle_Katılıyorum	18	60,0	60,0	100,0
Total	30	100,0	100,0	

Değerlendirme [Sorular bilgi düzeyimi ölçmekteydi]

	Frequency	Percent	Valid Percent	Cumulative Percent
Valid Kesinlikle_Katılmıyorum	3	10,0	10,0	10,0
Katılıyorum	9	30,0	30,0	40,0
Kesinlikle_Katılıyorum	18	60,0	60,0	100,0
Total	30	100,0	100,0	

Değerlendirme [Sınav sonuçları adil bir şekilde puanlandı.]

	Frequency	Percent	Valid Percent	Cumulative Percent
Valid Kesinlikle_Katılmıyorum	3	10,0	10,0	10,0
Katılıyorum	9	30,0	30,0	40,0
Kesinlikle_Katılıyorum	18	60,0	60,0	100,0
Total	30	100,0	100,0	

Görevli Araştırma Görevlisi Hakkında [Derse hazırlıklı gelir.]

	Frequency	Percent	Valid Percent	Cumulative Percent
Valid 1	2	6,7	6,7	6,7
3	1	3,3	3,3	10,0
4	11	36,7	36,7	46,7
5	16	53,3	53,3	100,0
Total	30	100,0	100,0	

Görevli Araştırma Görevlisi Hakkında [Ders zamanını etkin kullanır.]

	Frequency	Percent	Valid Percent	Cumulative Percent
Valid 1	2	6,7	6,7	6,7
3	1	3,3	3,3	10,0
4	11	36,7	36,7	46,7
5	16	53,3	53,3	100,0
Total	30	100,0	100,0	

Görevli Araştırma Görevlisi Hakkında [Anlattığı konuya hakimdir.]

	Frequency	Percent	Valid Percent	Cumulative Percent
Valid 1	2	6,7	6,7	6,7
3	2	6,7	6,7	13,3
4	10	33,3	33,3	46,7
5	16	53,3	53,3	100,0
Total	30	100,0	100,0	

Görevli Araştırma Görevlisi Hakkında [Dersi öğretmekte başarılıdır.]

	Frequency	Percent	Valid Percent	Cumulative Percent
Valid 1	2	6,7	6,7	6,7
3	1	3,3	3,3	10,0
4	10	33,3	33,3	43,3
5	17	56,7	56,7	100,0
Total	30	100,0	100,0	

Görevli Araştırma Görevlisi Hakkında [Öğrencilere karşı olumludur.]

	Frequency	Percent	Valid Percent	Cumulative Percent
Valid 1	2	6,7	6,7	6,7
3	1	3,3	3,3	10,0
4	11	36,7	36,7	46,7
5	16	53,3	53,3	100,0
Total	30	100,0	100,0	

Görevli Araştırma Görevlisi Hakkında [Öğrenciler arasında ayırım yapmaz.]

	Frequency	Percent	Valid Percent	Cumulative Percent
Valid 1	2	6,7	6,7	6,7
3	1	3,3	3,3	10,0
4	10	33,3	33,3	43,3
5	17	56,7	56,7	100,0
Total	30	100,0	100,0	

Görevli Araştırma Görevlisi Hakkında [Ders saatleri dışında, dersle ilgili olarak öğrenciye zaman ayırır.]

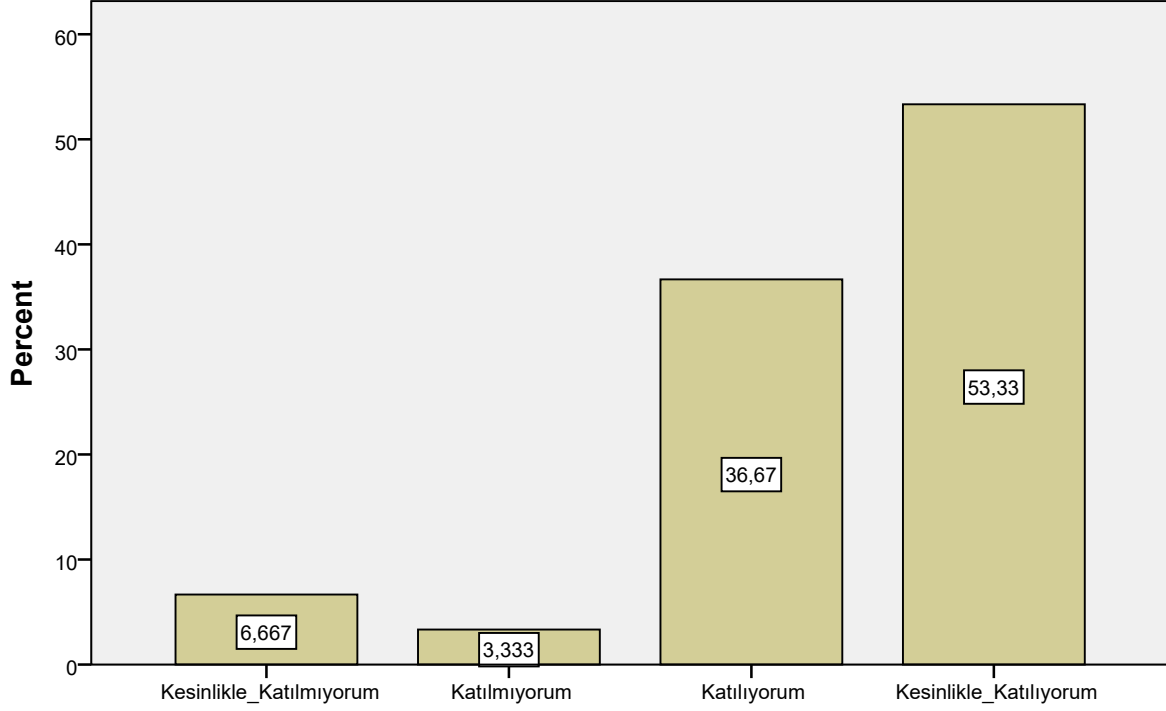
	Frequency	Percent	Valid Percent	Cumulative Percent
Valid 1	2	6,7	6,7	6,7
3	1	3,3	3,3	10,0
4	10	33,3	33,3	43,3
5	17	56,7	56,7	100,0
Total	30	100,0	100,0	

Görevli Araştırma Görevlisi Hakkında [Ders sırasında çekinmeden soru sorabilirim.]

	Frequency	Percent	Valid Percent	Cumulative Percent
Valid 1	2	6,7	6,7	6,7
3	1	3,3	3,3	10,0
4	10	33,3	33,3	43,3
5	17	56,7	56,7	100,0
Total	30	100,0	100,0	

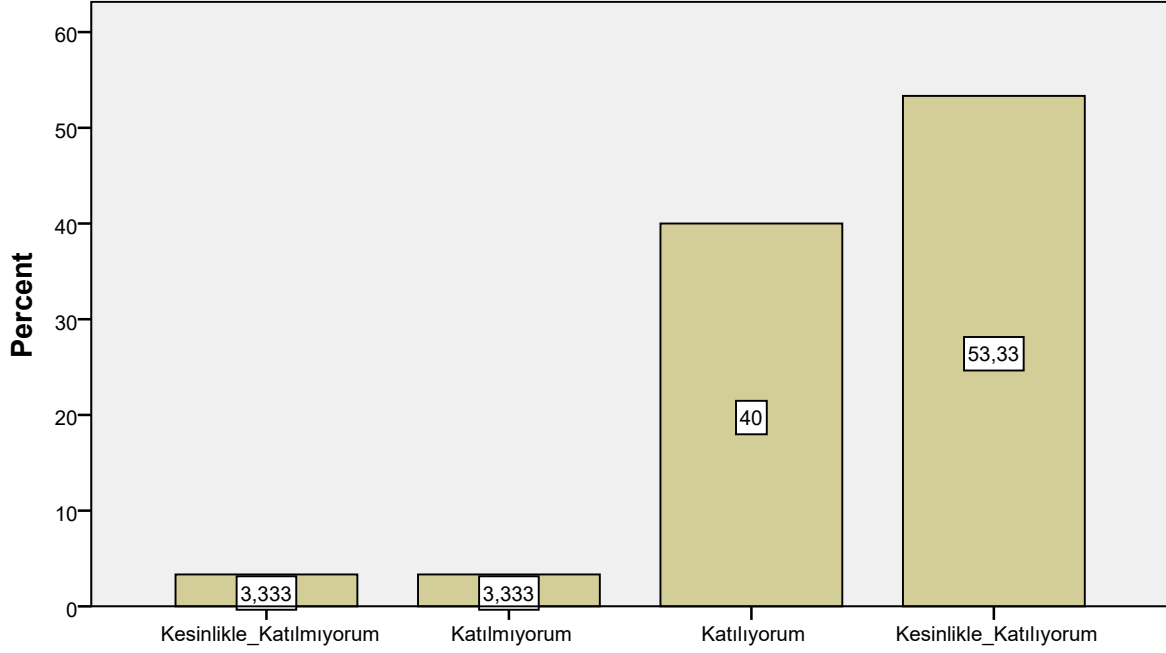
Bar Chart

Bu ders, ařađıdaki program ıktılarının kazandırılmasında ne kadar katkı sağlamaktadır? [Sanat Tarihi alanı ile ilgili konularda sözlü ve yazılı etkin iletişim kurma ve bu konulara ilişkin özüm önerilerini aktarabilme becerisi]



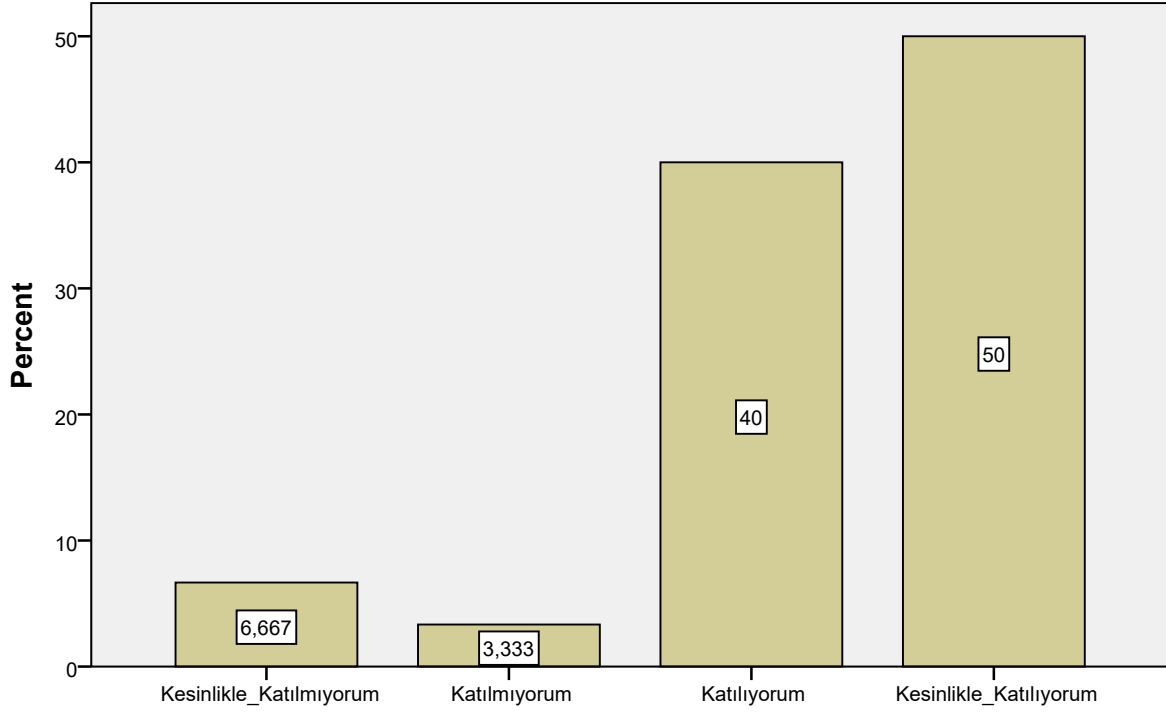
Bu ders, ařađıdaki program ıktılarının kazandırılmasında ne kadar katkı sağlamaktadır? [Sanat Tarihi alanı ile ilgili konularda sözlü ve yazılı etkin iletişim kurma ve bu konulara ilişkin özüm önerilerini aktarabilme becerisi]

Bu ders, aşağıdaki program çıktılarının kazandırılmasında ne kadar katkı sağlamaktadır? [Sanat Tarihi alanında yeterli bilgiye sahip olma ve uygulama alanlarındaki problemleri saptama, tanımlama, analiz etme ve çözüm yöntemleri geliştirebilme becerisi]



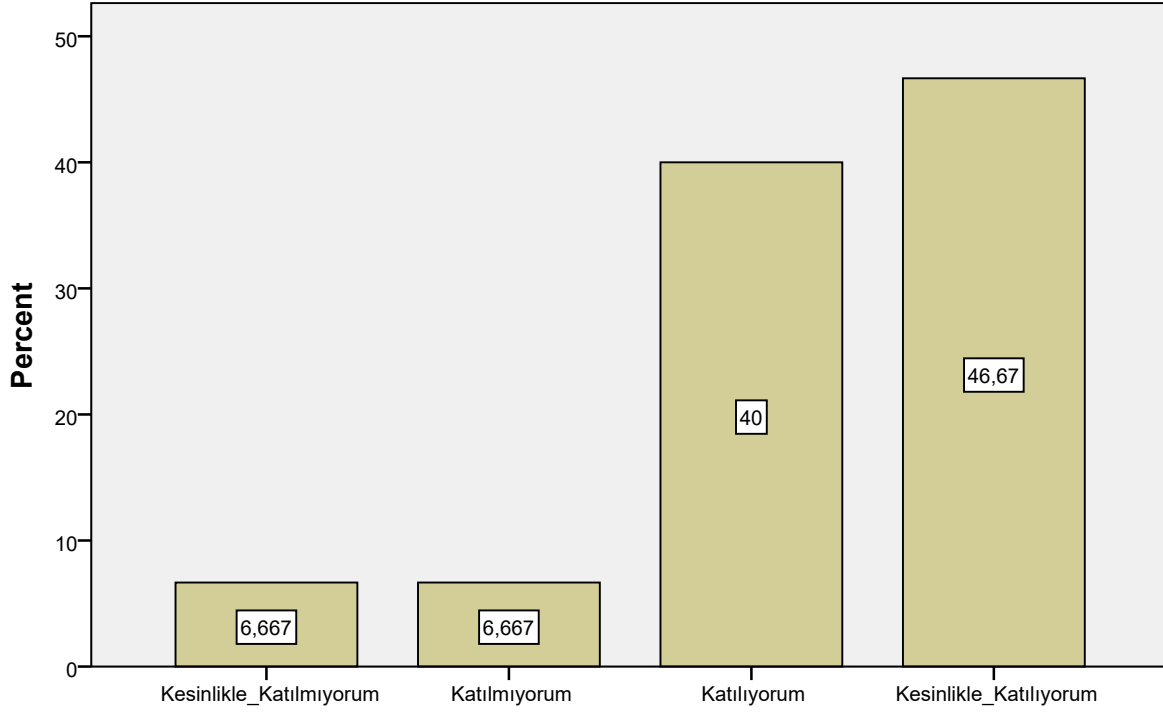
Bu ders, aşağıdaki program çıktılarının kazandırılmasında ne kadar katkı sağlamaktadır? [Sanat Tarihi alanında yeterli bilgiye sahip olma ve uygulama alanlarındaki problemleri saptama, tanımlama, analiz etme ve çözüm yöntemleri geliştirebilme becerisi]

Bu ders, ařađıdaki program ıktılarının kazandırılmasında ne kadar katkı sađlamaktadır? [Bireysel ve grup olarak alanı ile ilgili alıřmaları disiplinli ve gerektiđinde sorumluluk olarak etkin yrtebilme]



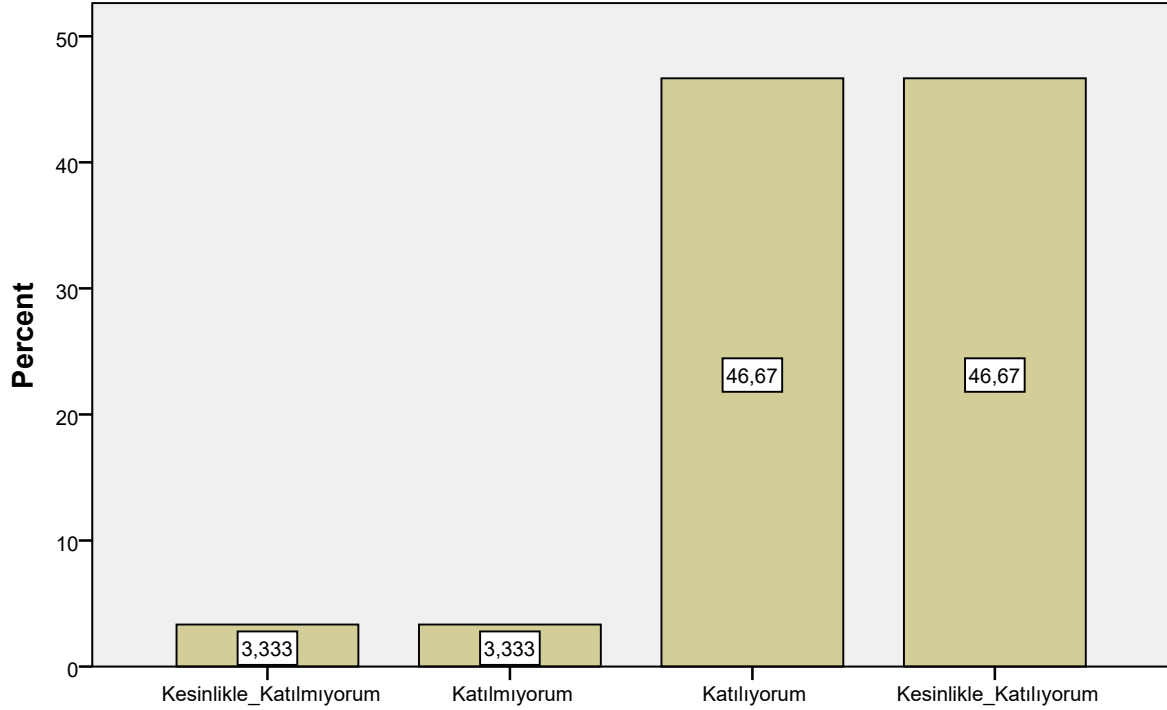
Bu ders, ařađıdaki program ıktılarının kazandırılmasında ne kadar katkı sađlamaktadır? [Bireysel ve grup olarak alanı ile ilgili alıřmaları disiplinli ve gerektiđinde sorumluluk olarak etkin yrtebilme]

Bu ders, ařađıdaki program ıktılarının kazandırılmasında ne kadar katkı sağlamaktadır? [Sanat Tarihi ve uygulama alanlarındaki problemleri özmek için biliřim teknolojilerini etkin olarak kullanabilme]



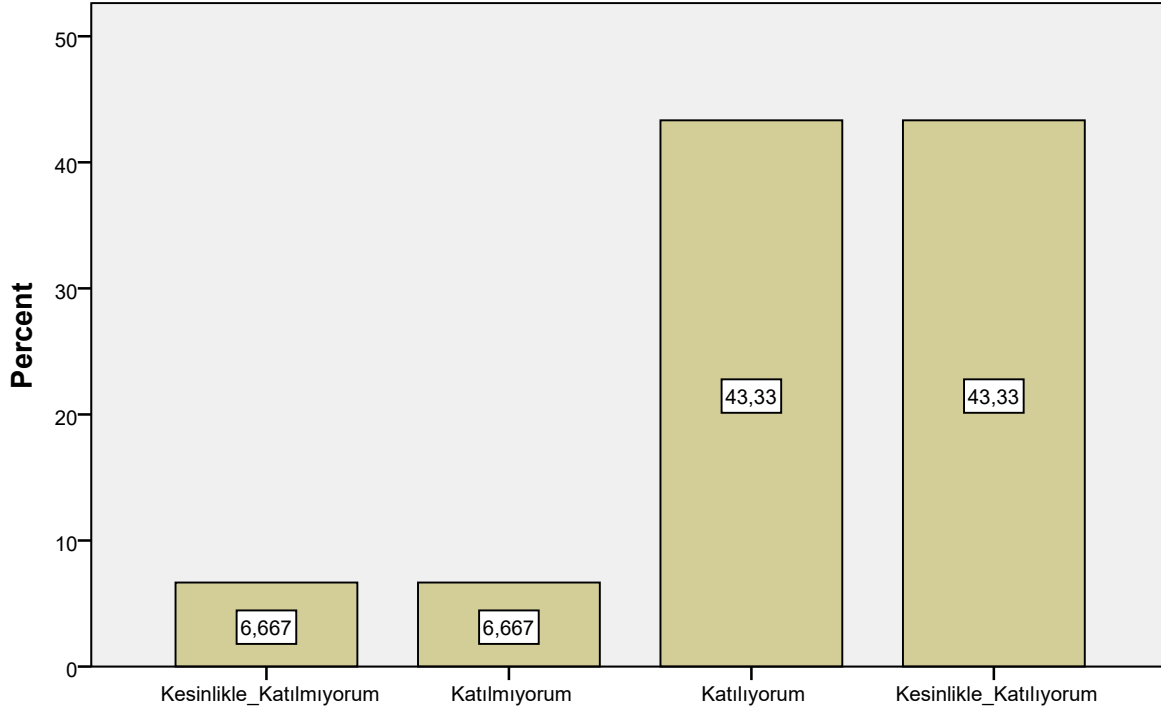
Bu ders, ařađıdaki program ıktılarının kazandırılmasında ne kadar katkı sağlamaktadır? [Sanat Tarihi ve uygulama alanlarındaki problemleri özmek için biliřim teknolojilerini etkin olarak kullanabilme]

Bu ders, ařađıdaki program ıktılarının kazandırılmasında ne kadar katkı sađlamaktadır? [Sanat Tarihi ile ilgili arařtırmalarda ve faaliyetlerde bilimsel, kltrel, toplumsal ve mesleki etik deđerlere uygun hareket etme becerisi]



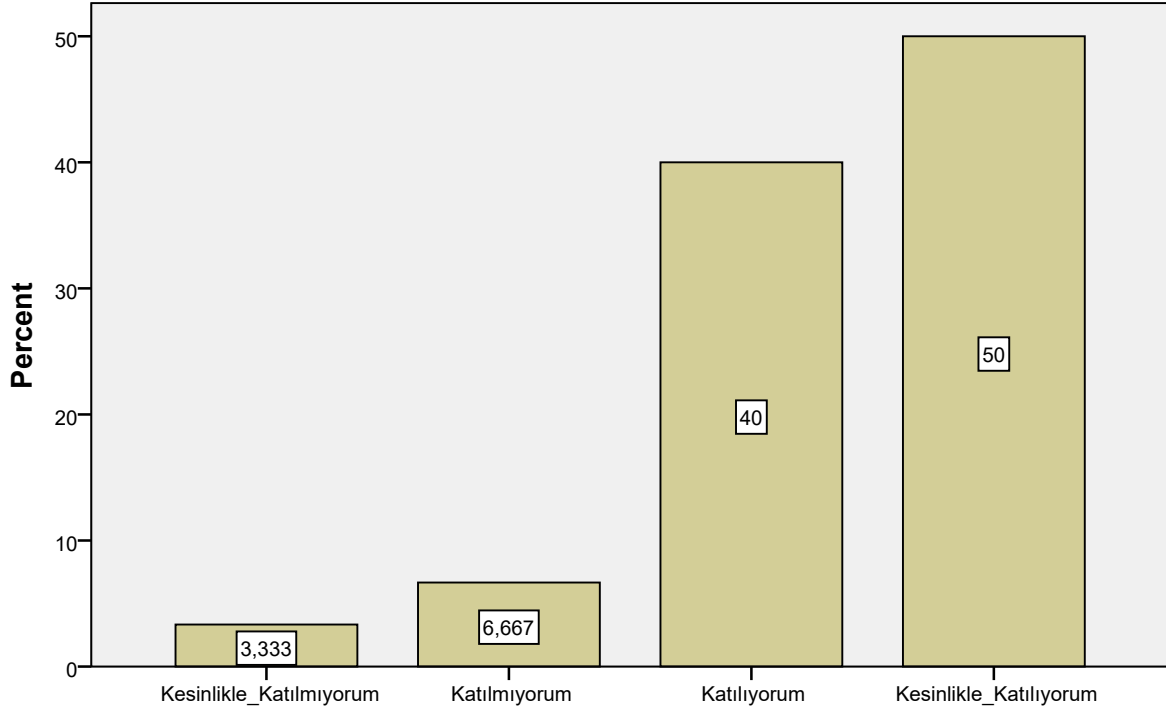
Bu ders, ařađıdaki program ıktılarının kazandırılmasında ne kadar katkı sađlamaktadır? [Sanat Tarihi ile ilgili arařtırmalarda ve faaliyetlerde bilimsel, kltrel, toplumsal ve mesleki etik deđerlere uygun hareket etme becerisi]

Bu ders, ařađıdaki program ıktılarının kazandırılmasında ne kadar katkı sağlamaktadır? [Alanı ile ilgili bilgiye ulaşabilecek ve problemleri özebilecek düzeyde yabancı dil öğrenilme]



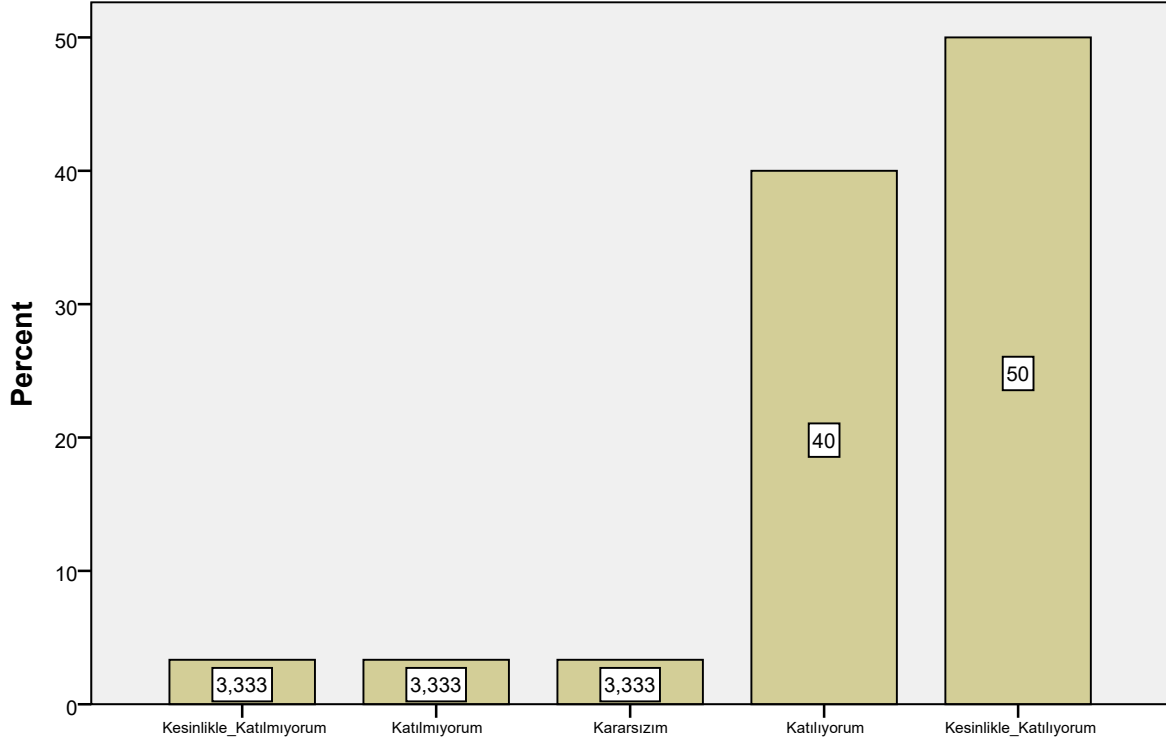
Bu ders, ařađıdaki program ıktılarının kazandırılmasında ne kadar katkı sağlamaktadır? [Alanı ile ilgili bilgiye ulaşabilecek ve problemleri özebilecek düzeyde yabancı dil öğrenilme]

Bu ders, ařađıdaki program ıktılarının kazandırılmasında ne kadar katkı sağlamaktadır? [Sosyal ve toplumsal problemleri fark etme ve özüm geliřtirebilme]



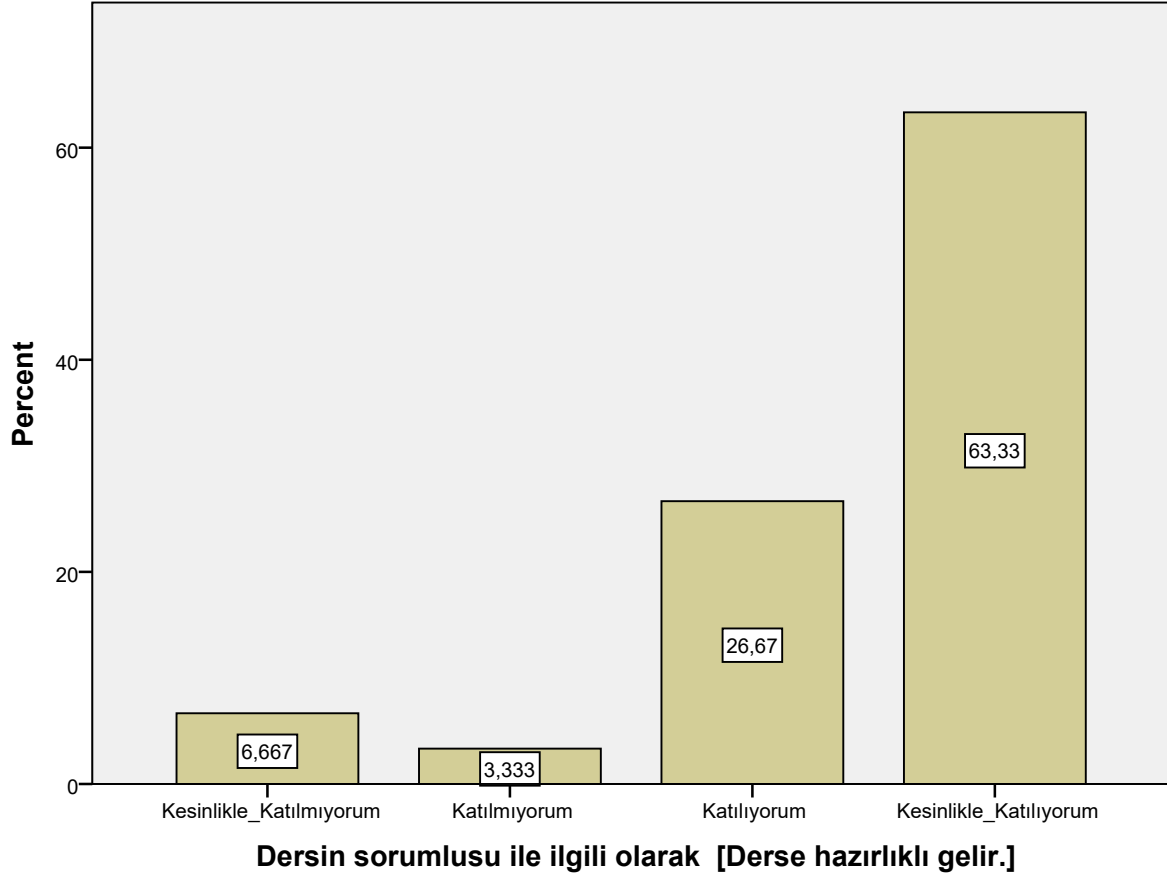
Bu ders, ařađıdaki program ıktılarının kazandırılmasında ne kadar katkı sağlamaktadır? [Sosyal ve toplumsal problemleri fark etme ve özüm geliřtirebilme]

Bu ders, ařađıdaki program ıktılarının kazandırılmasında ne kadar katkı sağlamaktadır? [İlgi duyduđu alanda kendini geliřtirebilme]

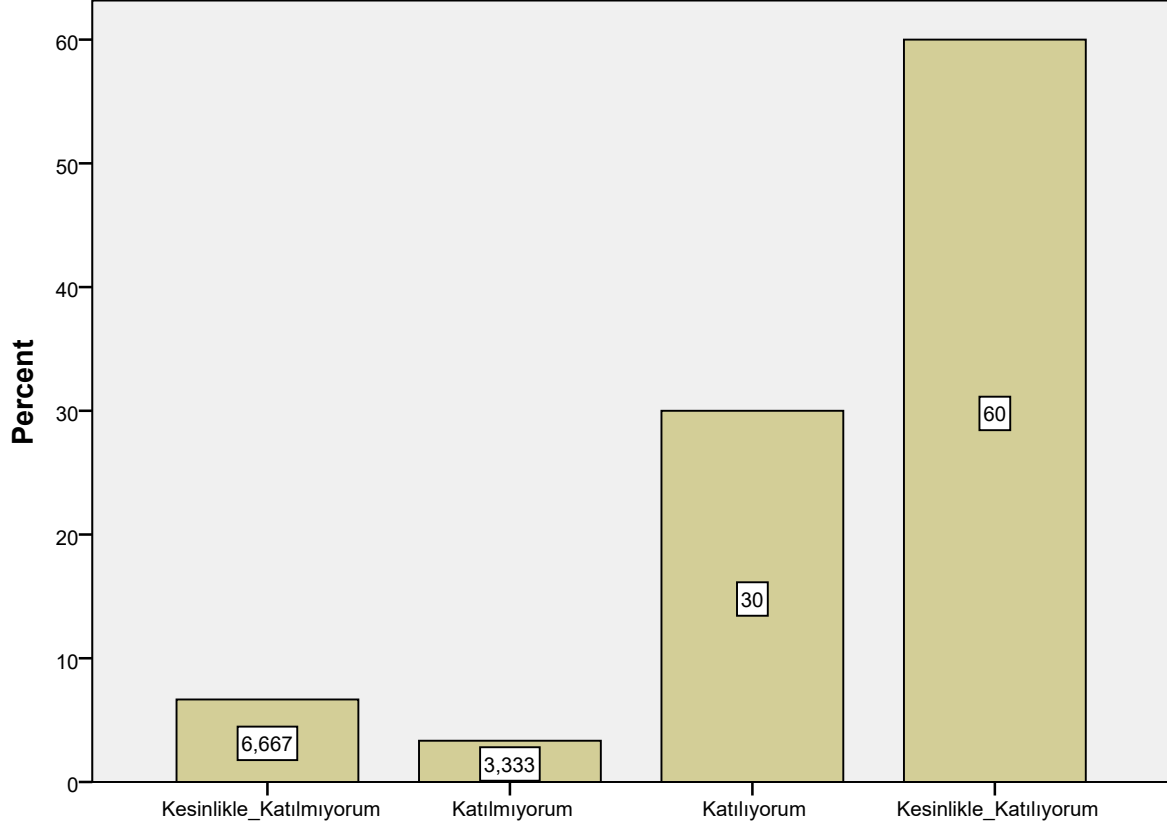


Bu ders, ařađıdaki program ıktılarının kazandırılmasında ne kadar katkı sağlamaktadır? [İlgi duyduđu alanda kendini geliřtirebilme]

Dersin sorumlusu ile ilgili olarak [Derse hazırlıklı gelir.]

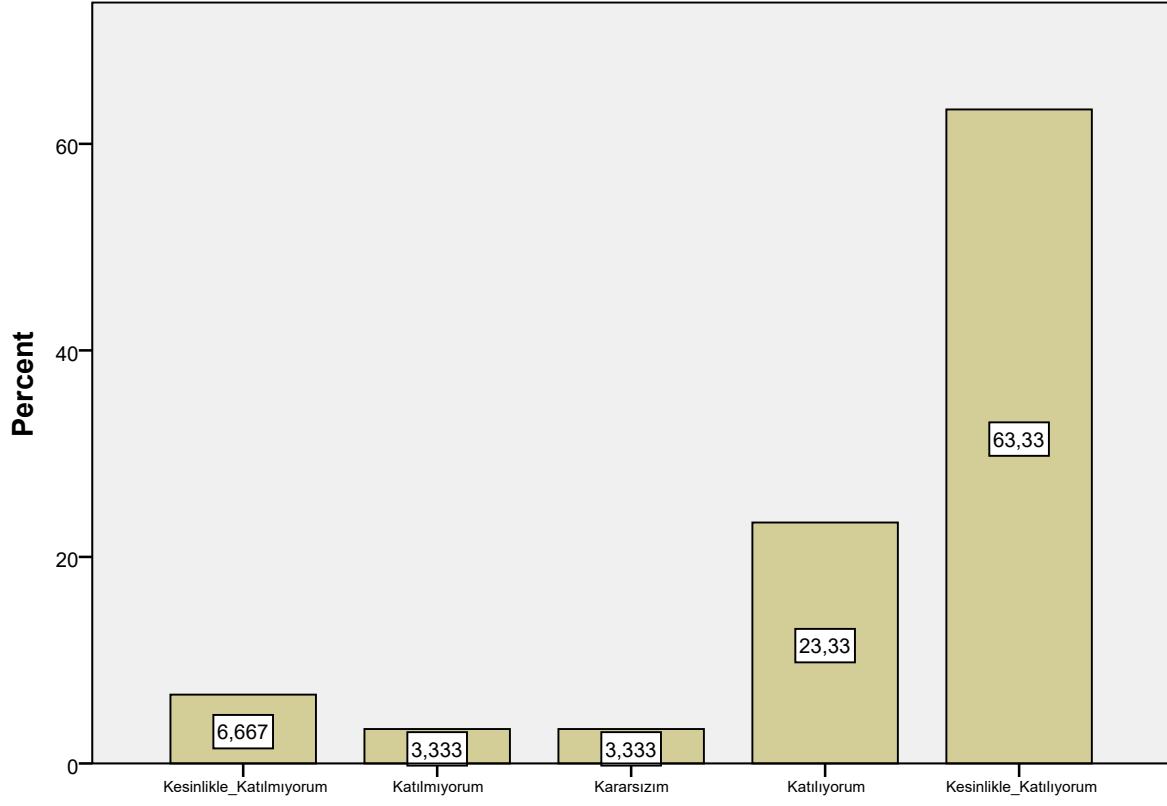


Dersin sorumlusu ile ilgili olarak [Ders zamanını etkin kullanır.]



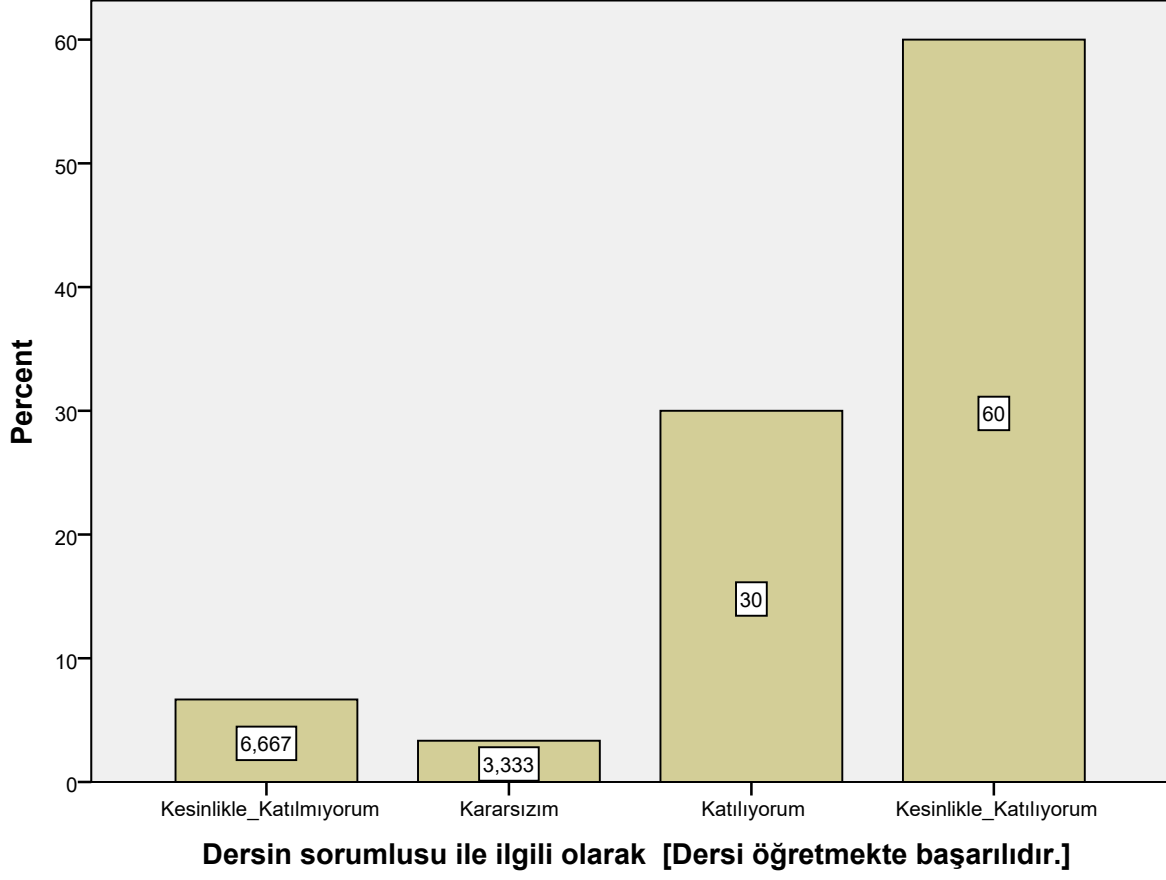
Dersin sorumlusu ile ilgili olarak [Ders zamanını etkin kullanır.]

Dersin sorumlusu ile ilgili olarak [Anlattığı konuya hakimdir.]

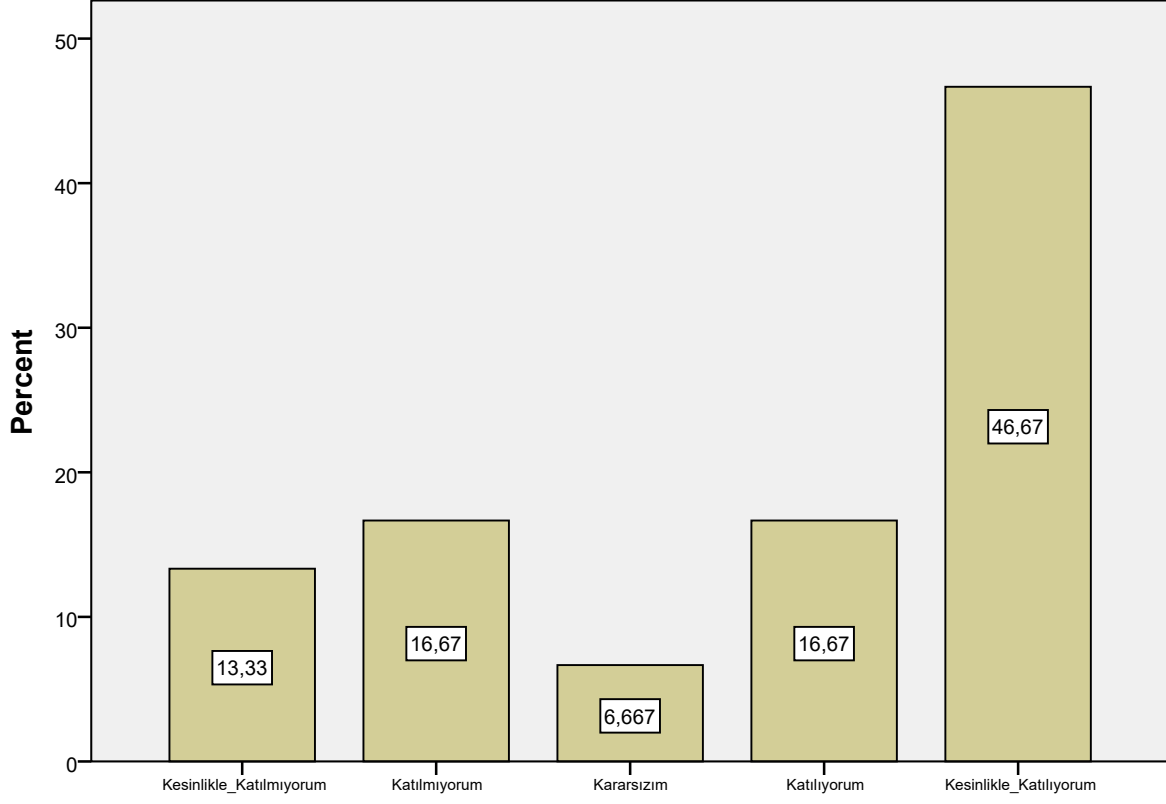


Dersin sorumlusu ile ilgili olarak [Anlattığı konuya hakimdir.]

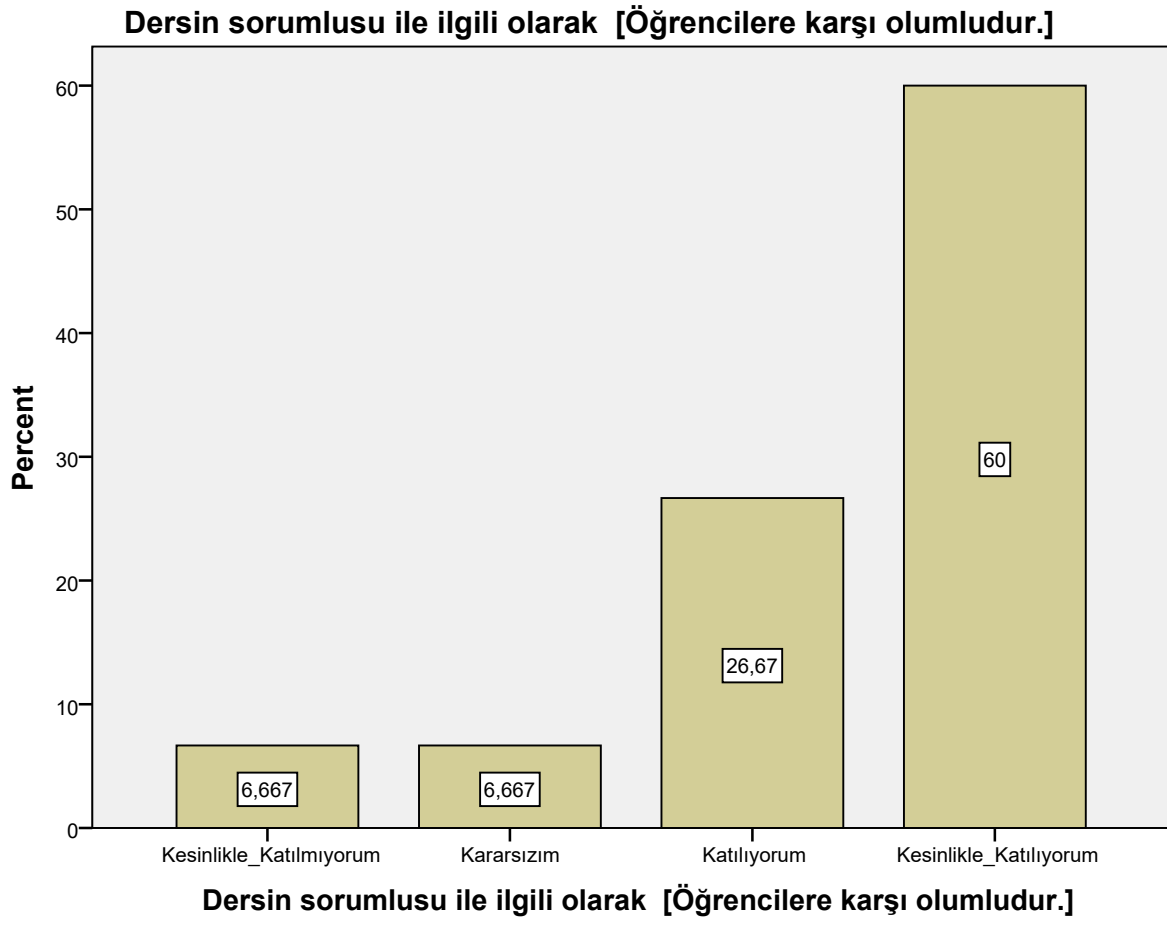
Dersin sorumlusu ile ilgili olarak [Dersi öğretmekte başarılıdır.]



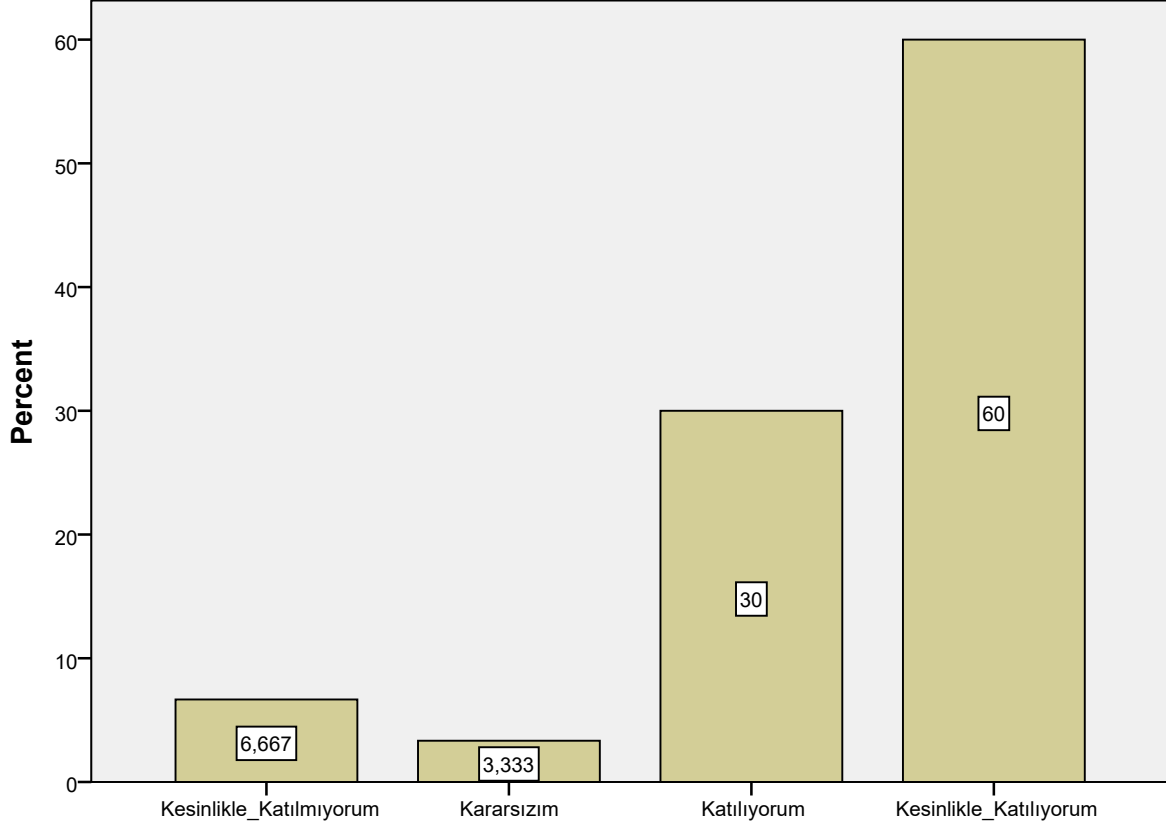
Dersin sorumlusu ile ilgili olarak [Dersi yüzeysel olarak işler.]



Dersin sorumlusu ile ilgili olarak [Dersi yüzeysel olarak işler.]

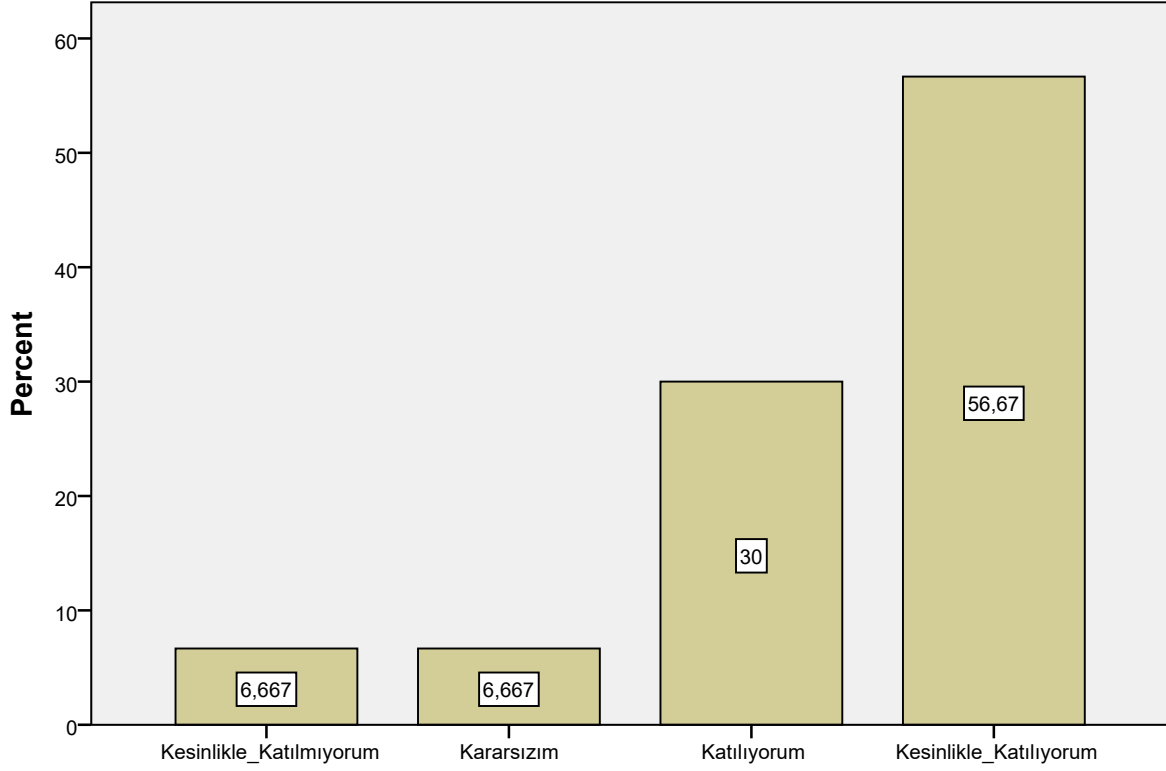


Dersin sorumlusu ile ilgili olarak [Öğrenciler arasında ayırım yapmaz.]



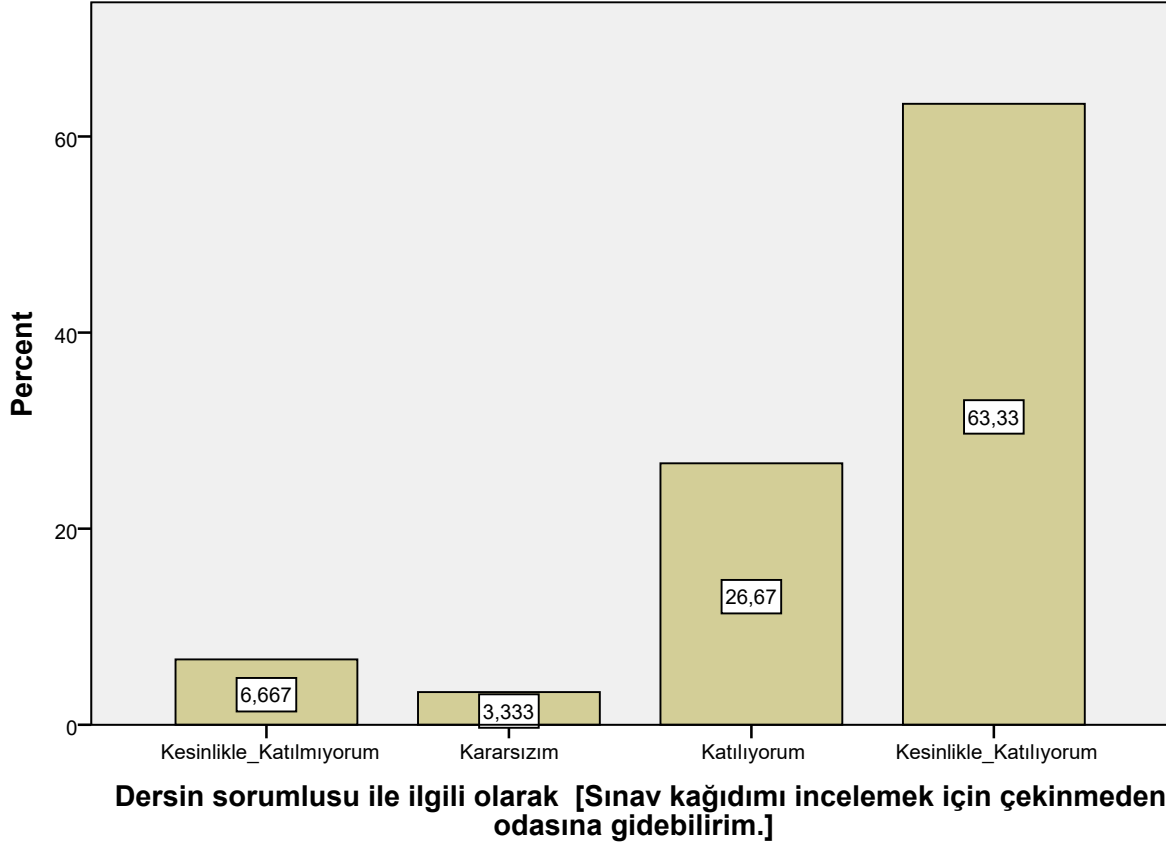
Dersin sorumlusu ile ilgili olarak [Öğrenciler arasında ayırım yapmaz.]

Dersin sorumlusu ile ilgili olarak [Ders saatleri dışında, dersle ilgili olarak öğrenciye zaman ayırır.]

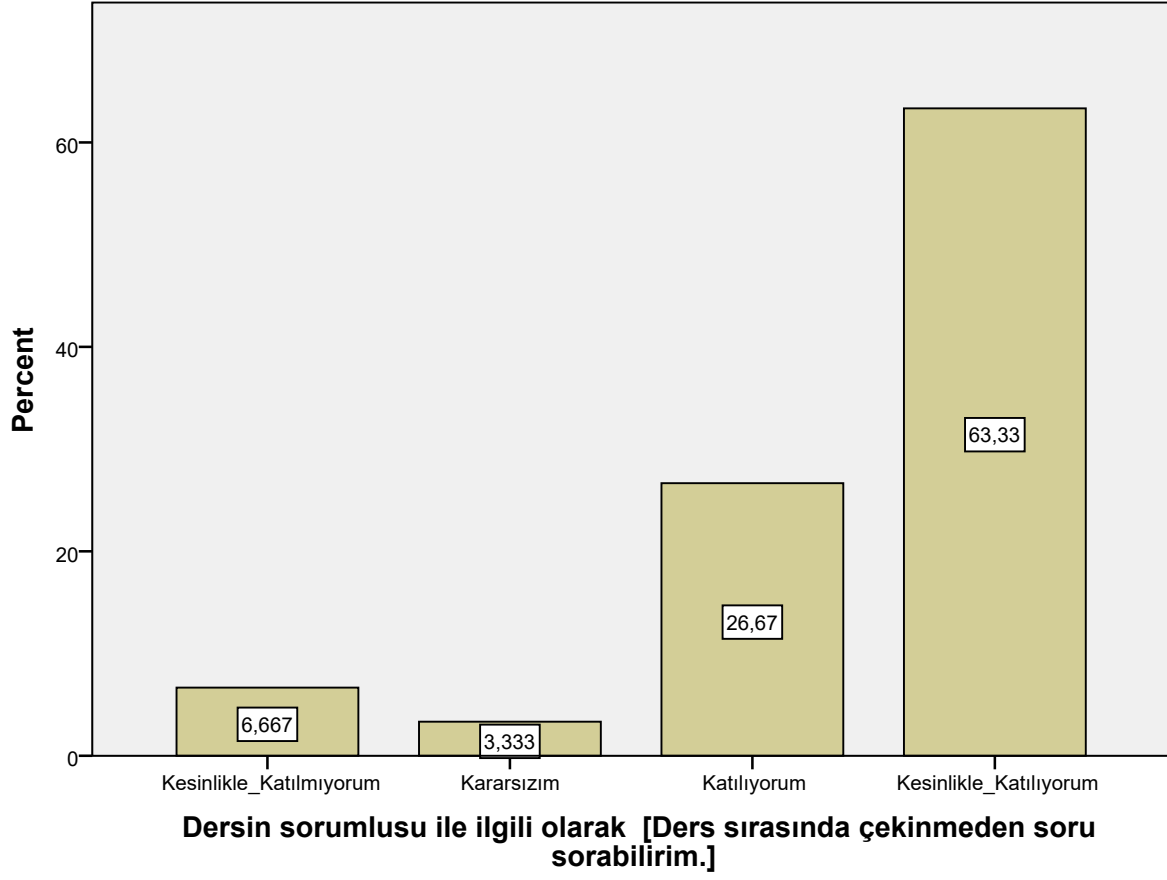


Dersin sorumlusu ile ilgili olarak [Ders saatleri dışında, dersle ilgili olarak öğrenciye zaman ayırır.]

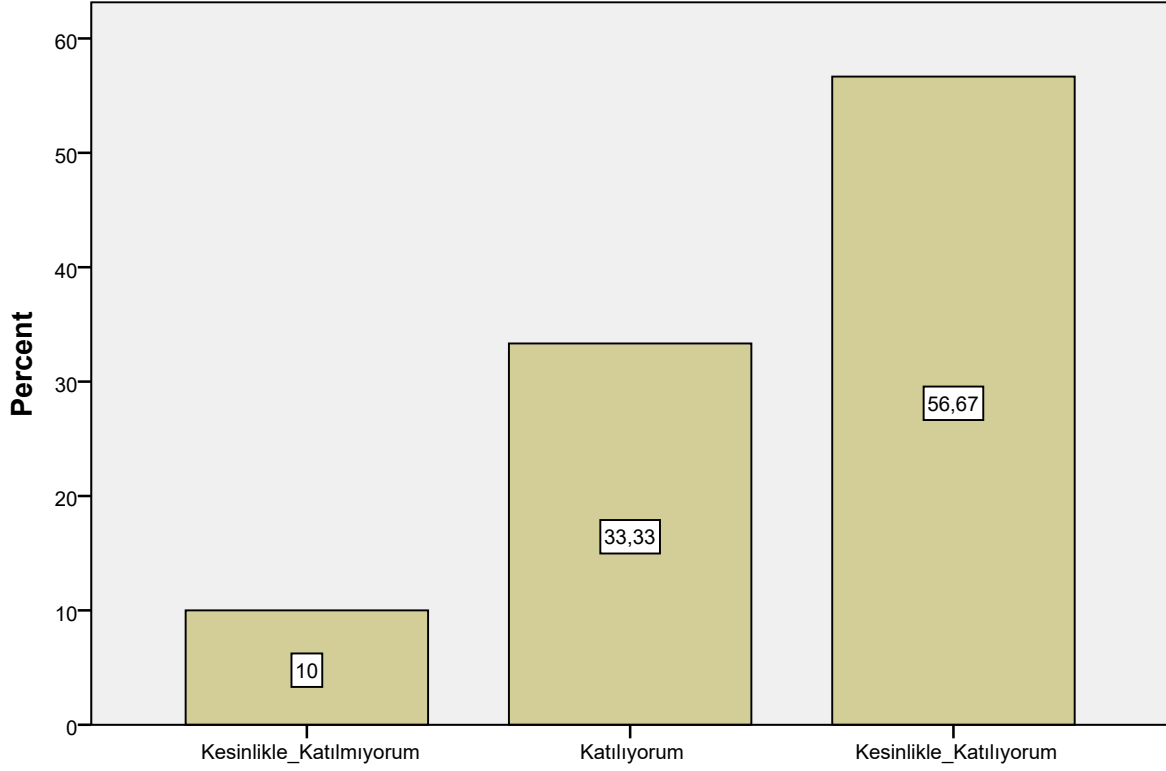
Dersin sorumlusu ile ilgili olarak [Sınav kağıdını incelemek için çekinmeden odasına gidebilirim.]



Dersin sorumlusu ile ilgili olarak [Ders sırasında çekinmeden soru sorabilirim.]

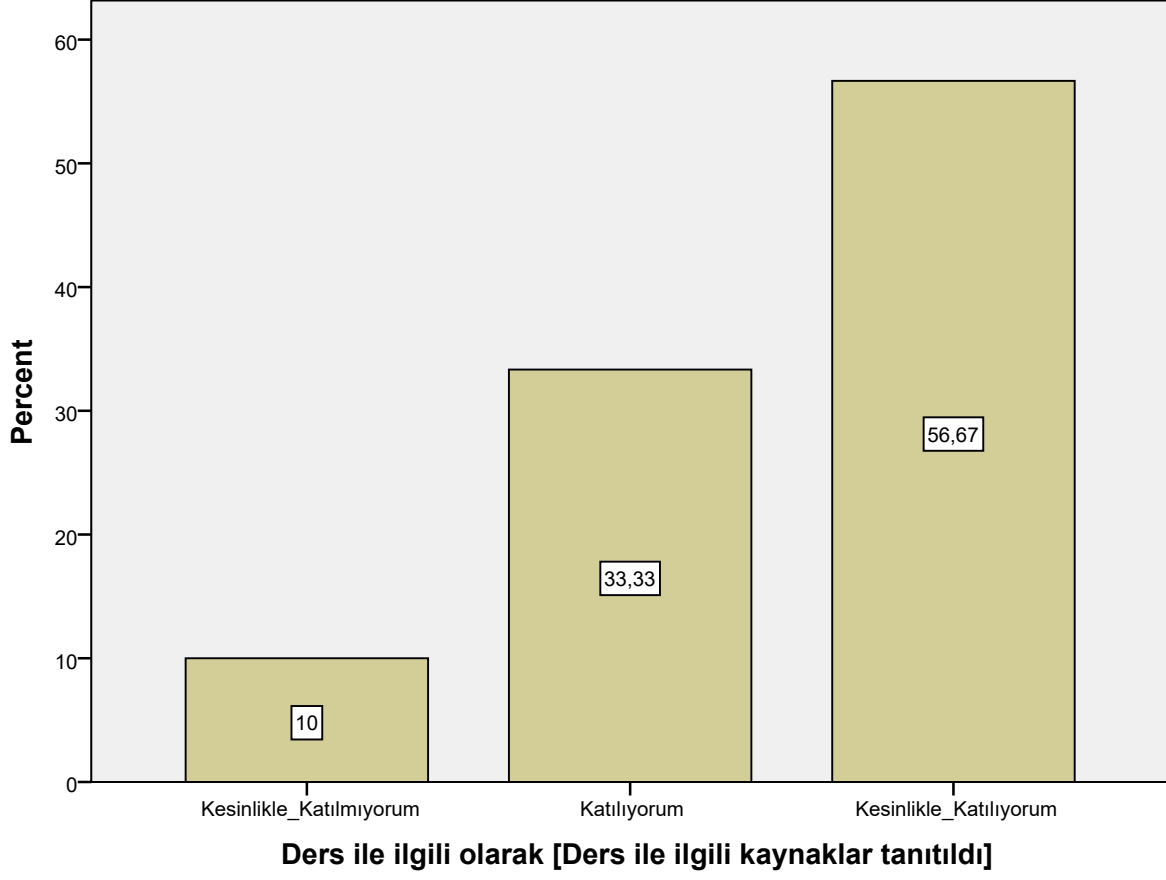


Ders ile ilgili olarak [Dönem başında dersin hedefi, içeriği ve öğrencilerden beklentiler açıklandı]

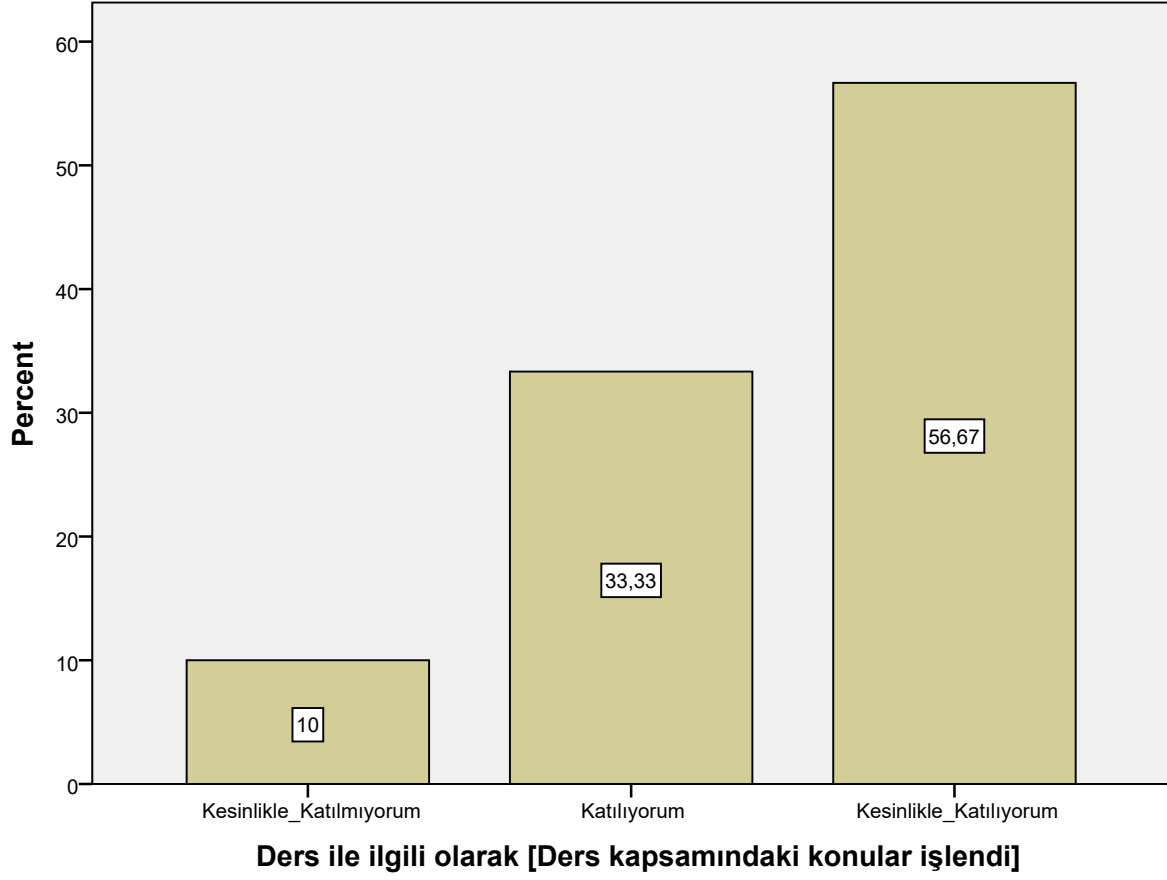


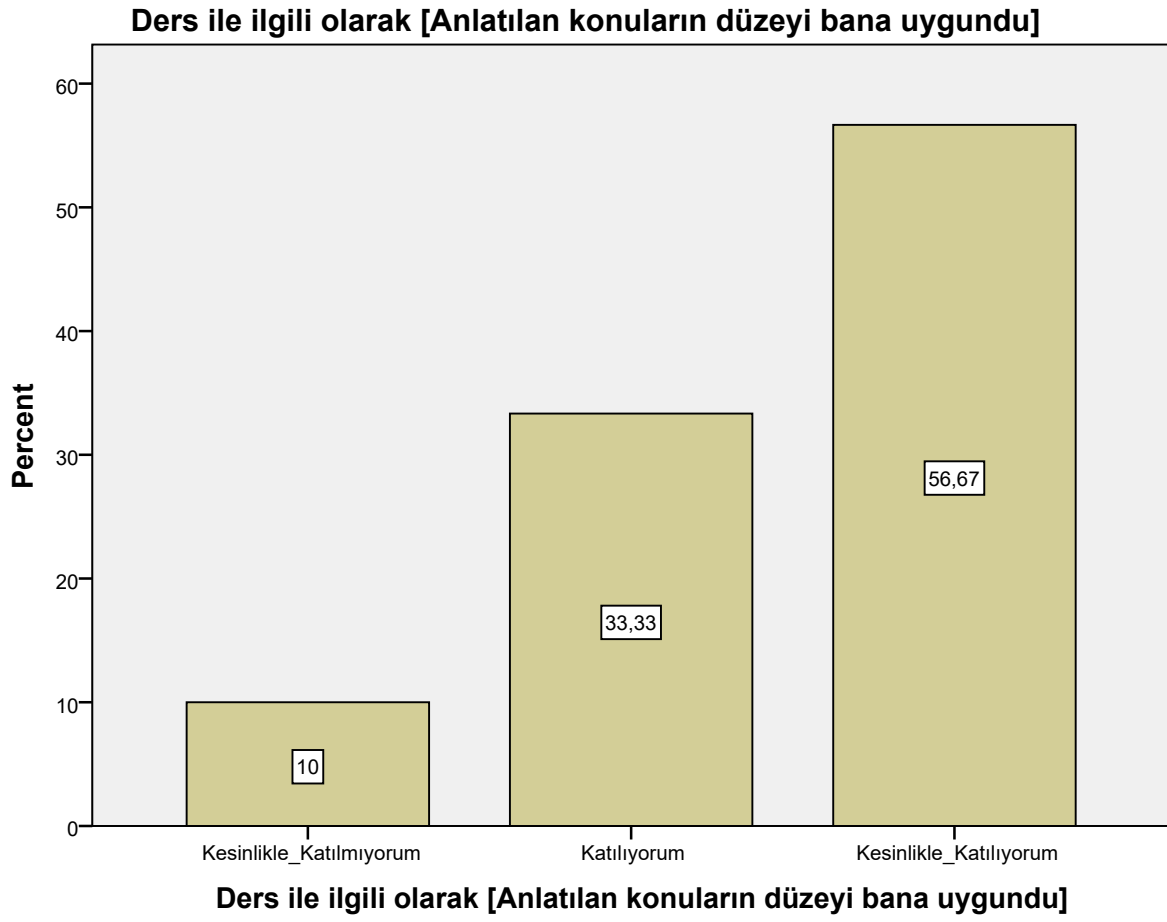
Ders ile ilgili olarak [Dönem başında dersin hedefi, içeriği ve öğrencilerden beklentiler açıklandı]

Ders ile ilgili olarak [Ders ile ilgili kaynaklar tanıtıldı]

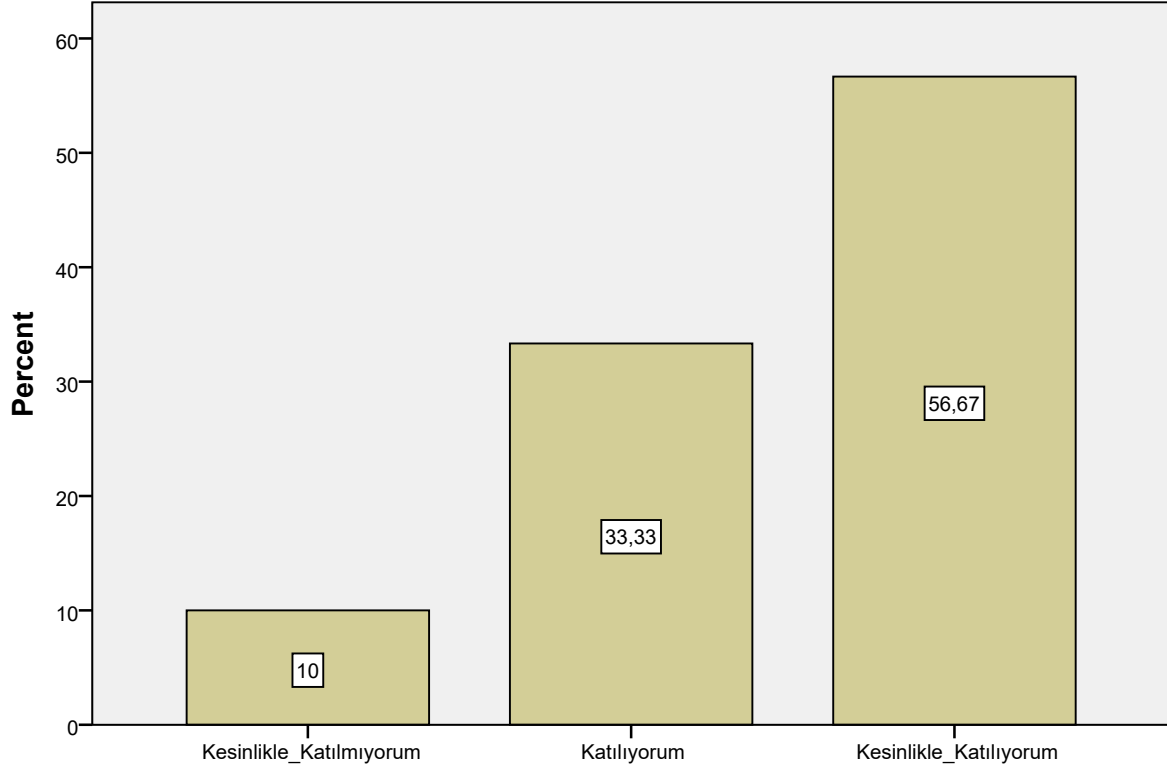


Ders ile ilgili olarak [Ders kapsamındaki konular işlendi]





Ders ile ilgili olarak [Bu ders mesleğimde kullanabileceğim önemli bilgi ve becerileri kazandırdı.]

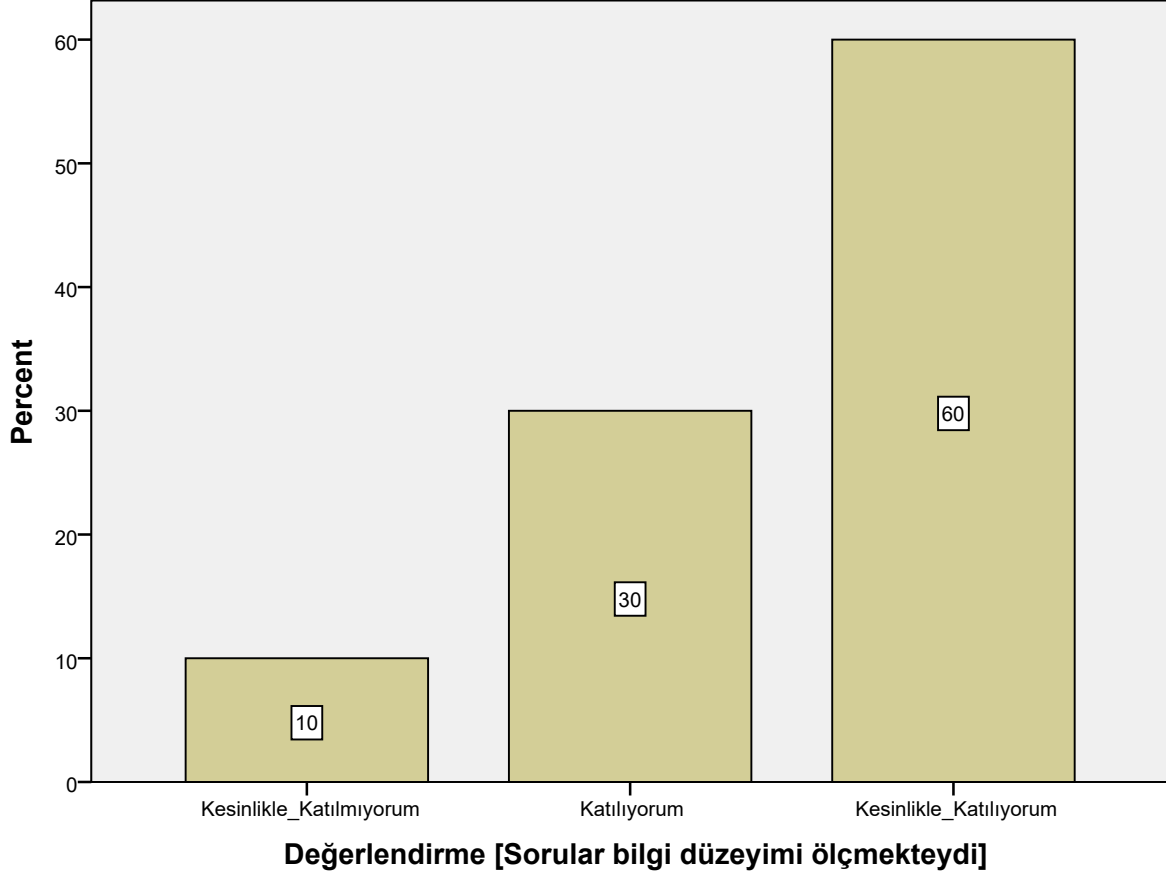


Ders ile ilgili olarak [Bu ders mesleğimde kullanabileceğim önemli bilgi ve becerileri kazandırdı.]

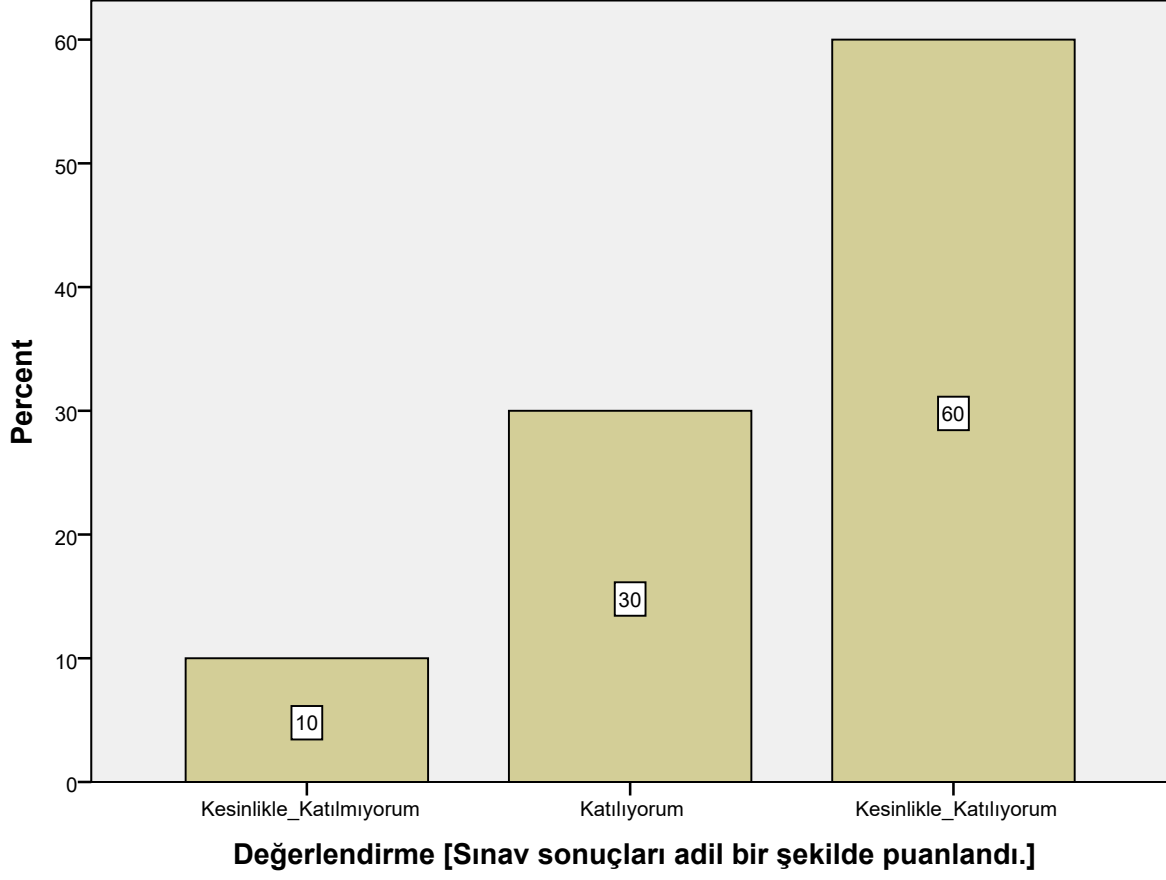
Değerlendirme [Sorular daha sonra tartışıldı ve yanıtlandı]



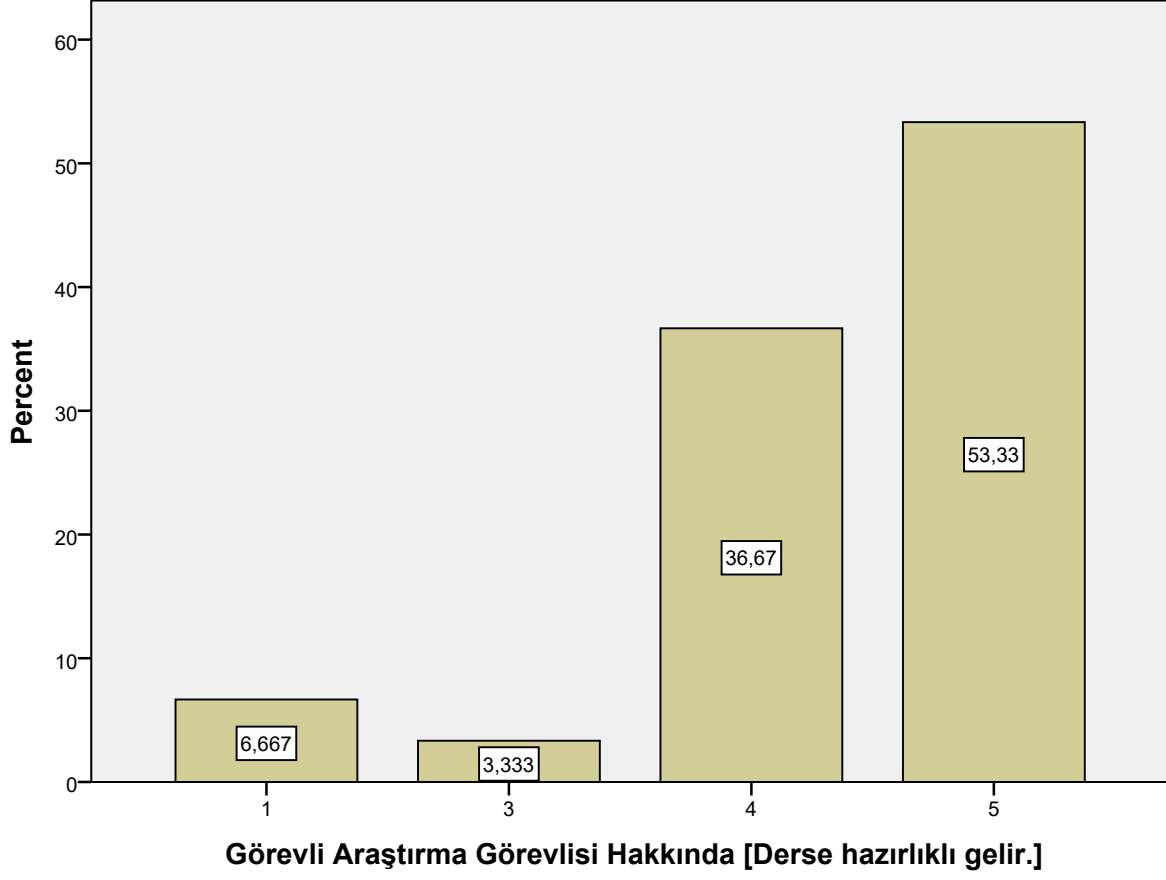
Değerlendirme [Sorular bilgi düzeyimi ölçmekteydi]



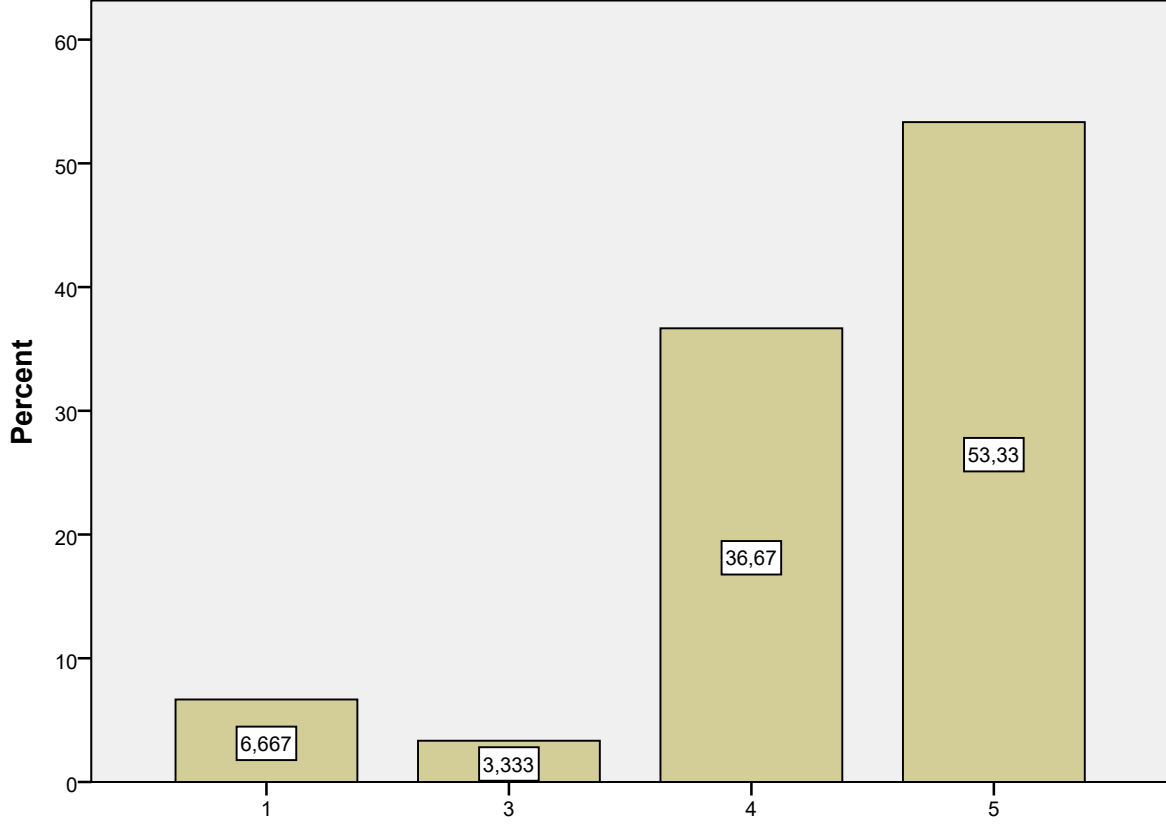
Değerlendirme [Sınav sonuçları adil bir şekilde puanlandı.]



Görevli Araştırma Görevlisi Hakkında [Derse hazırlıklı gelir.]

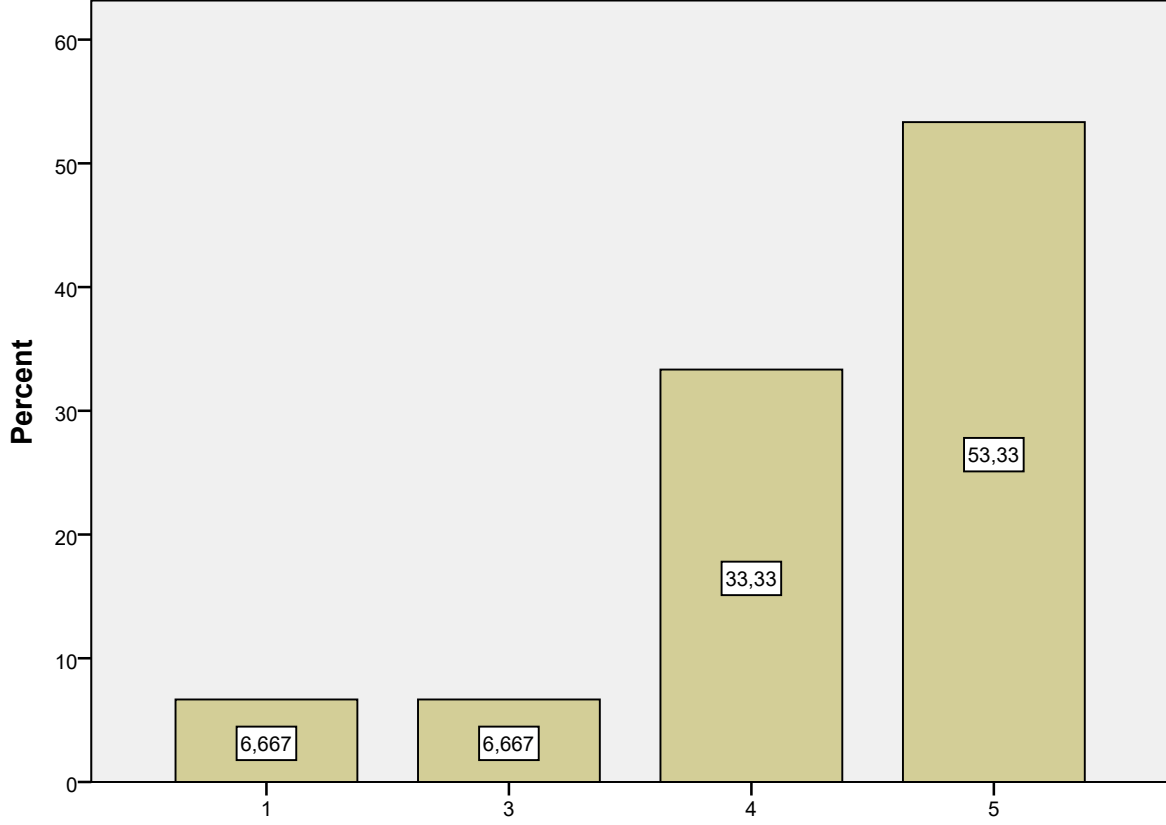


Görevli Araştırma Görevlisi Hakkında [Ders zamanını etkin kullanır.]



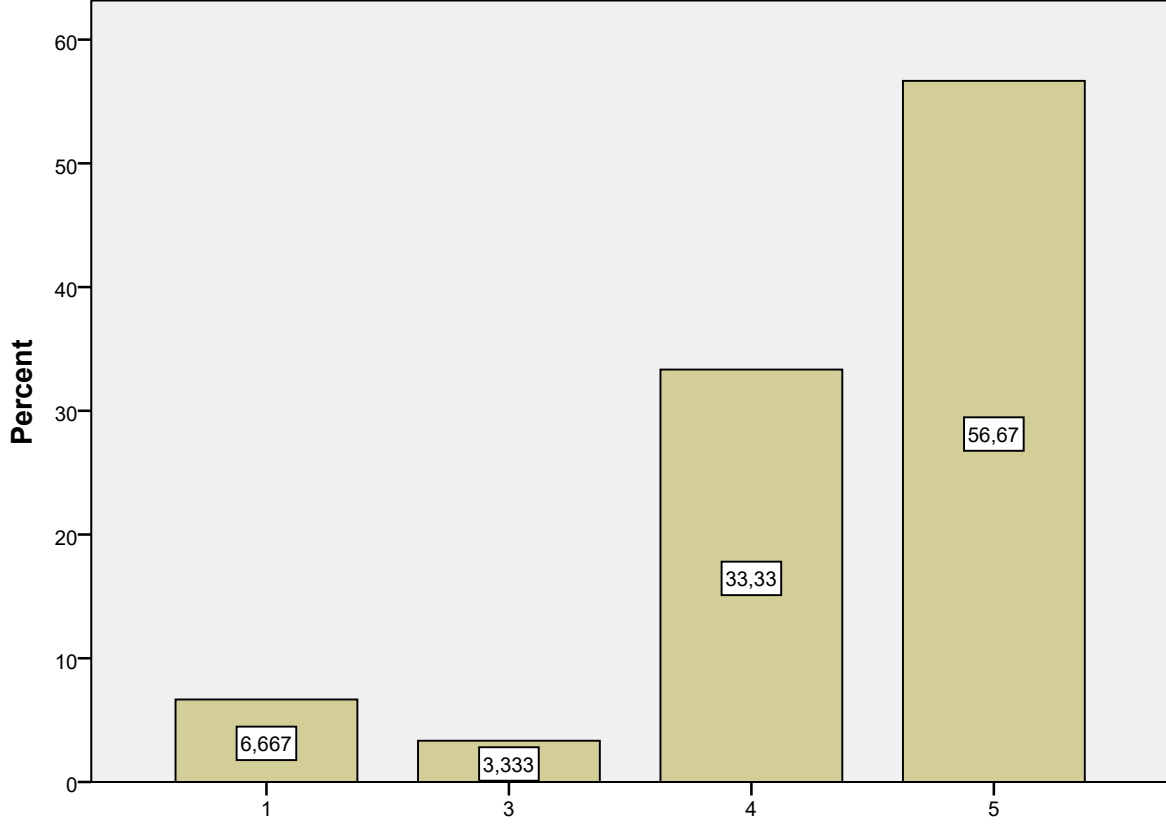
Görevli Araştırma Görevlisi Hakkında [Ders zamanını etkin kullanır.]

Görevli Araştırma Görevlisi Hakkında [Anlattığı konuya hakimdir.]



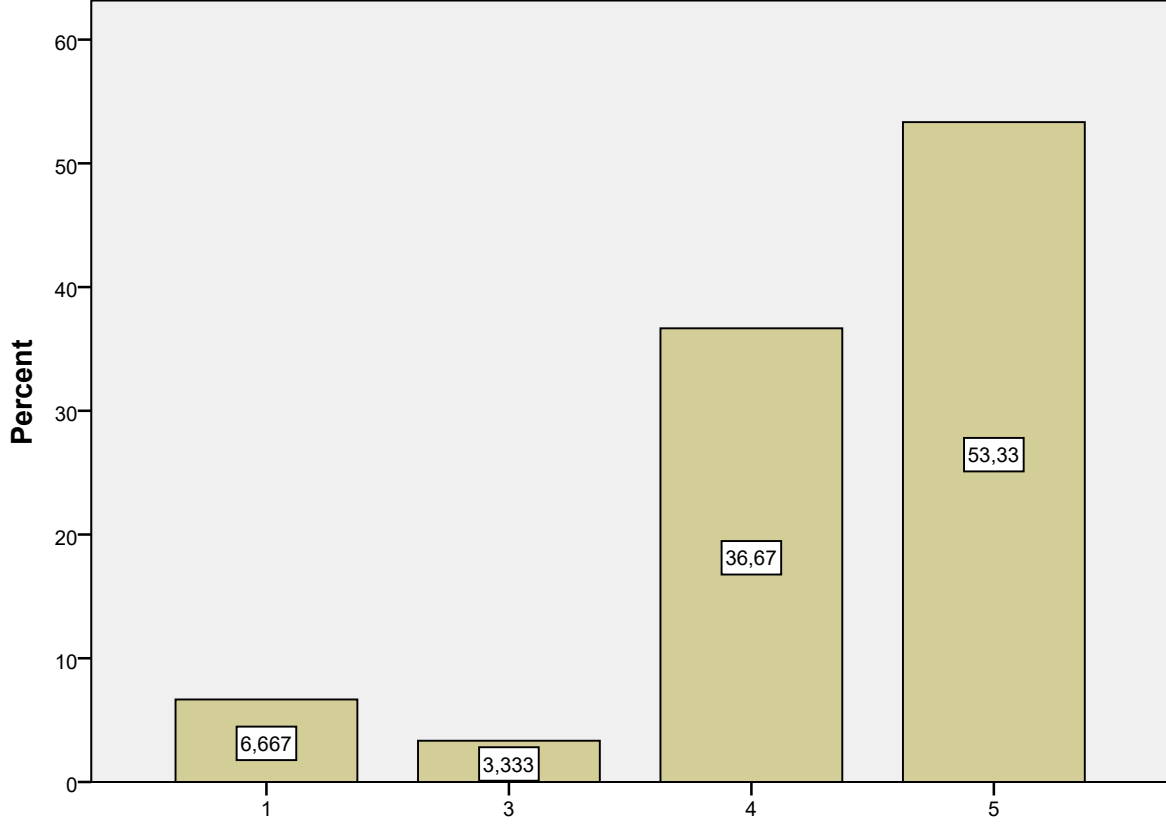
Görevli Araştırma Görevlisi Hakkında [Anlattığı konuya hakimdir.]

Görevli Araştırma Görevlisi Hakkında [Dersi öğretmekte başarılıdır.]



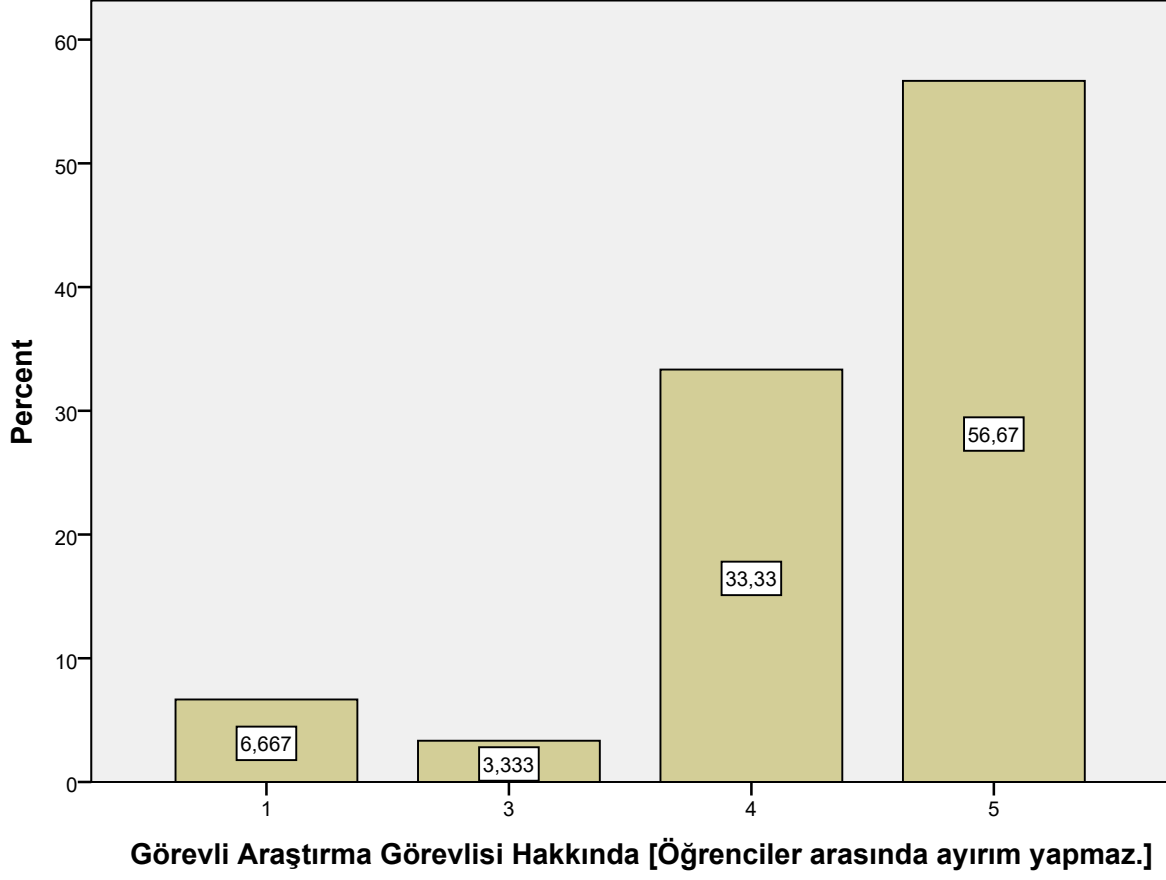
Görevli Araştırma Görevlisi Hakkında [Dersi öğretmekte başarılıdır.]

Görevli Araştırma Görevlisi Hakkında [Öğrencilere karşı olumludur.]

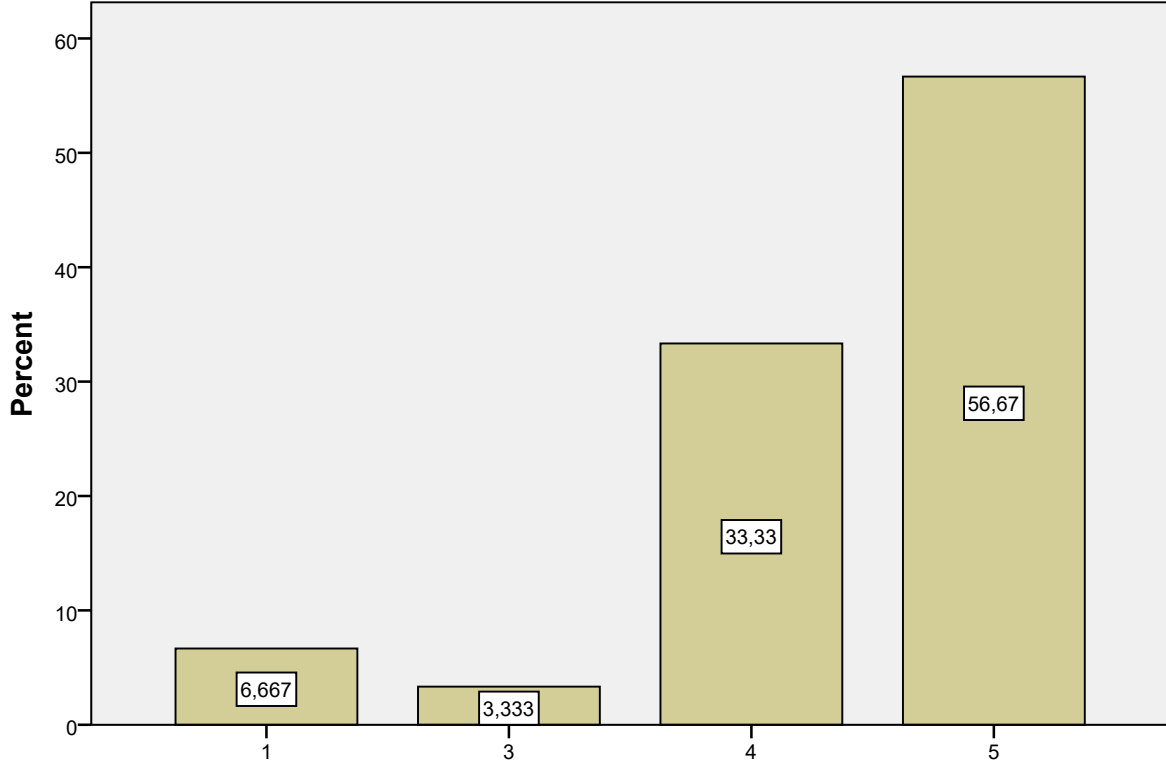


Görevli Araştırma Görevlisi Hakkında [Öğrencilere karşı olumludur.]

Görevli Araştırma Görevlisi Hakkında [Öğrenciler arasında ayırım yapmaz.]

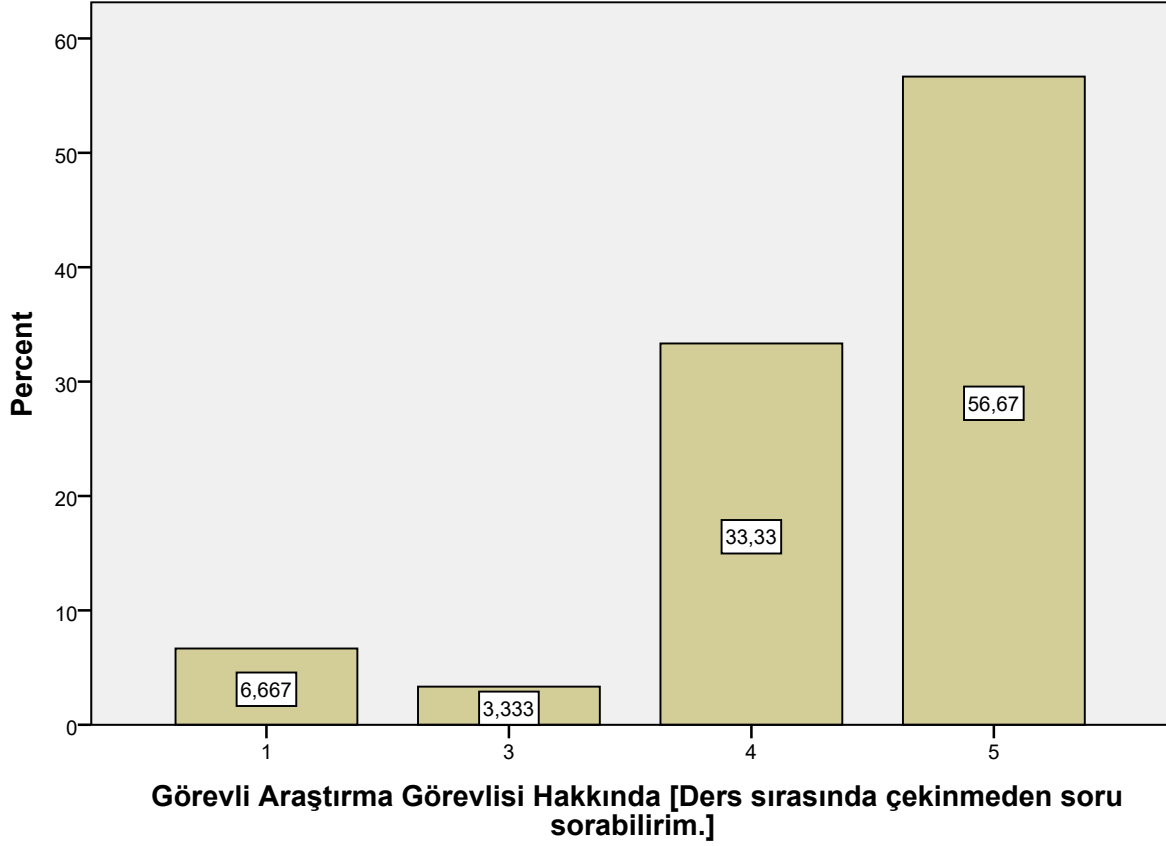


Görevli Araştırma Görevlisi Hakkında [Ders saatleri dışında, dersle ilgili olarak öğrenciye zaman ayırır.]



Görevli Araştırma Görevlisi Hakkında [Ders saatleri dışında, dersle ilgili olarak öğrenciye zaman ayırır.]

Görevli Araştırma Görevlisi Hakkında [Ders sırasında çekinmeden soru sorabilirim.]



```
DESCRIPTIVES VARIABLES=S1 S2 S3 S4 S5 S6 S7 S8 S9 S10 S11 S12 S13 S14 S15 S16 S17 S18 S19 S2  
/STATISTICS=MEAN STDDEV MIN MAX.
```

Descriptives

Notes

Output Created		11-JUL-2021 00:14:50
Comments		
Input	Data	C: \Users\ALPER\OneDrive\ Masaüstü\örnek.sav
	Active Dataset	DataSet1
	Filter	<none>
	Weight	<none>
	Split File	<none>
	N of Rows in Working Data File	30
Missing Value Handling	Definition of Missing	User defined missing values are treated as missing.
	Cases Used	All non-missing data are used.
Syntax		DESCRIPTIVES VARIABLES=S1 S2 S3 S4 S5 S6 S7 S8 S9 S10 S11 S12 S13 S14 S15 S16 S17 S18 S19 S20 S21 S22 S23 S24 S25 S26 S27 S28 S29 S30 S31 S32 S33 S34 /STATISTICS=MEAN STDDEV MIN MAX.
Resources	Processor Time	00:00:00,00
	Elapsed Time	00:00:00,01

[DataSet1] C:\Users\ALPER\OneDrive\Masaüstü\örnek.sav

Descriptive Statistics

	N	Minimum	Maximum	Mean	Std. Deviation
Bu ders, aşağıdaki program çıktılarının kazandırılmasında ne kadar katkı sağlamaktadır? [Sanat Tarihi alanı ile ilgili konularda sözlü ve yazılı etkin iletişim kurma ve bu konulara ilişkin çözüm önerilerini aktarabilme becerisi]	30	1	5	4,27	1,112
Bu ders, aşağıdaki program çıktılarının kazandırılmasında ne kadar katkı sağlamaktadır? [Sanat Tarihi alanında yeterli bilgiye sahip olma ve uygulama alanlarındaki problemleri saptama, tanımlama, analiz etme ve çözüm yöntemleri geliştirebilme becerisi]	30	1	5	4,37	,928
Bu ders, aşağıdaki program çıktılarının kazandırılmasında ne kadar katkı sağlamaktadır? [Bireysel ve grup olarak alanı ile ilgili çalışmaları disiplinli ve gerektiğinde sorumluluk alarak etkin yürütebilme]	30	1	5	4,23	1,104
Bu ders, aşağıdaki program çıktılarının kazandırılmasında ne kadar katkı sağlamaktadır? [Sanat Tarihi ve uygulama alanlarındaki problemleri çözmek için bilişim teknolojilerini etkin olarak kullanabilme]	30	1	5	4,13	1,167

Descriptive Statistics

	N	Minimum	Maximum	Mean	Std. Deviation
Bu ders, aşağıdaki program çıktılarının kazandırılmasında ne kadar katkı sağlamaktadır? [Sanat Tarihi ile ilgili araştırmalarda ve faaliyetlerde bilimsel, kültürel, toplumsal ve mesleki etik değerlere uygun hareket etme becerisi]	30	1	5	4,30	,915
Bu ders, aşağıdaki program çıktılarının kazandırılmasında ne kadar katkı sağlamaktadır? [Alanı ile ilgili bilgiye ulaşabilecek ve problemleri çözebilecek düzeyde yabancı dil öğrenebilme]	30	1	5	4,10	1,155
Bu ders, aşağıdaki program çıktılarının kazandırılmasında ne kadar katkı sağlamaktadır? [Sosyal ve toplumsal problemleri fark etme ve çözüm geliştirebilme]	30	1	5	4,27	1,015
Bu ders, aşağıdaki program çıktılarının kazandırılmasında ne kadar katkı sağlamaktadır? [İlgi duyduğu alanda kendini geliştirebilme]	30	1	5	4,30	,952
Dersin sorumlusu ile ilgili olarak [Derse hazırlıklı gelir.]	30	1	5	4,37	1,129
Dersin sorumlusu ile ilgili olarak [Ders zamanını etkin kullanır.]	30	1	5	4,33	1,124
Dersin sorumlusu ile ilgili olarak [Anlattığı konuya hakimdir.]	30	1	5	4,33	1,155
Dersin sorumlusu ile ilgili olarak [Dersi öğretmekte başarılıdır.]	30	1	5	4,37	1,066
Dersin sorumlusu ile ilgili olarak [Dersi yüzeysel olarak işler.]	30	1	5	3,67	1,539

Descriptive Statistics

	N	Minimum	Maximum	Mean	Std. Deviation
Dersin sorumlusu ile ilgili olarak [Öğrencilere karşı olumludur.]	30	1	5	4,33	1,093
Dersin sorumlusu ile ilgili olarak [Öğrenciler arasında ayırım yapmaz.]	30	1	5	4,37	1,066
Dersin sorumlusu ile ilgili olarak [Ders saatleri dışında, dersle ilgili olarak öğrenciye zaman ayırır.]	30	1	5	4,30	1,088
Dersin sorumlusu ile ilgili olarak [Sınav kağıdımı incelemek için çekinmeden odasına gidebilirim.]	30	1	5	4,40	1,070
Dersin sorumlusu ile ilgili olarak [Ders sırasında çekinmeden soru sorabilirim.]	30	1	5	4,40	1,070
Ders ile ilgili olarak [Dönem başında dersin hedefi, içeriği ve öğrencilerden beklentiler açıklandı]	30	1	5	4,27	1,202
Ders ile ilgili olarak [Ders ile ilgili kaynaklar tanıtıldı]	30	1	5	4,27	1,202
Ders ile ilgili olarak [Ders kapsamındaki konular işlendi]	30	1	5	4,27	1,202
Ders ile ilgili olarak [Anlatılan konuların düzeyi bana uygundu]	30	1	5	4,27	1,202
Ders ile ilgili olarak [Bu ders mesleğimde kullanabileceğim önemli bilgi ve becerileri kazandırdı.]	30	1	5	4,27	1,202
Değerlendirme [Sorular daha sonra tartışıldı ve yanıtlandı]	30	1	5	4,30	1,208
Değerlendirme [Sorular bilgi düzeyimi ölçmekteydi]	30	1	5	4,30	1,208
Değerlendirme [Sınav sonuçları adil bir şekilde puanlandı.]	30	1	5	4,30	1,208

Descriptive Statistics

	N	Minimum	Maximum	Mean	Std. Deviation
Görevli Araştırma Görevlisi Hakkında [Derse hazırlıklı gelir.]	30	1	5	4,30	1,055
Görevli Araştırma Görevlisi Hakkında [Ders zamanını etkin kullanır.]	30	1	5	4,30	1,055
Görevli Araştırma Görevlisi Hakkında [Anlattığı konuya hakimdir.]	30	1	5	4,27	1,081
Görevli Araştırma Görevlisi Hakkında [Dersi öğretmekte başarılıdır.]	30	1	5	4,33	1,061
Görevli Araştırma Görevlisi Hakkında [Öğrencilere karşı olumludur.]	30	1	5	4,30	1,055
Görevli Araştırma Görevlisi Hakkında [Öğrenciler arasında ayırım yapmaz.]	30	1	5	4,33	1,061
Görevli Araştırma Görevlisi Hakkında [Ders saatleri dışında, dersle ilgili olarak öğrenciye zaman ayırır.]	30	1	5	4,33	1,061
Görevli Araştırma Görevlisi Hakkında [Ders sırasında çekinmeden soru sorabilirim.]	30	1	5	4,33	1,061
Valid N (listwise)	30				

```

COMPUTE Genel_Puan=S1+S2+S3+S4+S5+S6+S7+S8+S9+S10+S11+S12+S13+S14+S15+S16+S17+S18+S19+S20+S2
EXECUTE.
DESCRIPTIVES VARIABLES=Genel_Puan
  /STATISTICS=MEAN STDDEV MIN MAX.

```

Descriptives

Notes

Output Created		11-JUL-2021 00:15:56
Comments		
Input	Data	C: \Users\ALPER\OneDrive\ Masaüstü\örnek.sav
	Active Dataset	DataSet1
	Filter	<none>
	Weight	<none>
	Split File	<none>
	N of Rows in Working Data File	30
Missing Value Handling	Definition of Missing	User defined missing values are treated as missing.
	Cases Used	All non-missing data are used.
Syntax		DESCRIPTIVES VARIABLES=Genel_Puan /STATISTICS=MEAN STDDEV MIN MAX.
Resources	Processor Time	00:00:00,00
	Elapsed Time	00:00:00,00

[DataSet1] C:\Users\ALPER\OneDrive\Masaüstü\örnek.sav

Descriptive Statistics

	N	Minimum	Maximum	Mean	Std. Deviation
Genel_Puan	30	34,00	170,00	145,5667	34,49406
Valid N (listwise)	30				